

JOURNEY Classic No.1 เกาหลี 5 วัน Oct – Nov 2016

เส้นทางสุดคลาสสิก ชวนคุณไปเร่ร่ำเย็นสบาย เทศกาลใบไม้เปลี่ยนสี

วันเดินทาง	5 วัน 3 คืน (พัก 1 คืน @จอลลาบุกโด + พัก 2 คืน @ กรุงโซล) ระดับ 3 ดาวเกาหลี
รถโค้ช	บริการด้วยรถซึ่งมีขนาดของรถจะเป็นไปตามจำนวนของผู้โดยสาร ปกติ 25 หรือ 30 หรือ 40 หรือ 45 ที่นั่ง
อาหาร	อาหารเช้า @ โรงแรม 3 มื้อ อาหารกลางวันและค่ำ @ ห้องอาหารท้องถิ่น 7 มื้อ ฟรี ! น้ำแร่ดื่มบนรถวันละ 1ขวด
มัคคุเทศก์	ชำนาญเส้นทางเกาหลีโดยตรง <i>ขอบคุณที่มาของภาพที่ดีจากการท่องเที่ยวเกาหลี www.visitkorea.co.kr</i>
เที่ยวบิน	ขอสงวนสิทธิ์เปลี่ยนแปลงเที่ยวบินและตารางการบินของสายการบินตามที่ได้อนุมัติ

(ที่นั่งจำกัดในแต่ละวัน จองและจ่ายก่อนได้สิทธิ์ก่อน จองหลัง อาจต้องเพิ่มค่าตัว)

สายการบิน	BKK-ICN	เวลาออก	เวลาถึง	ICN-BKK	เวลาออก	เวลาถึง
Jin Air (LJ)	LJ002	0100	0800	LJ001	1935	2340
T'way (TW)	TW102	0125	0835	TW101	2005	0010+1
Jeju Air (7C)	7C2204	0045	0805	7C2203	1930	2345
Jeju Air (7C)	7C2206	0150	0910	7C2205	2035	0050+1

วันแรก ทำอากาศยานสุวรรณภูมิ

พร้อมกันที่ท่าอากาศยานสุวรรณภูมิ ชั้น 4 ส่วนผู้โดยสารระหว่างประเทศขาออกเจ้าหน้าที่ต้อนรับดูแลมอบเอกสาร และอธิบายเพิ่มเติม (นัดหมายแต่ละคณะก่อนออกเดินทาง 3 ชั่วโมงล่วงหน้าก่อนเครื่องออก)

ค่า	หน้าเคาน์เตอร์	สายการบิน	ใกล้ประตูทางเข้า
พร้อมกันที่ชั้น 4 ผู้โดยสารขาออก	เช็คอินหมายเลข D	Jin Air (LJ)	หมายเลข 2-3
พร้อมกันที่ชั้น 4 ผู้โดยสารขาออก	เช็คอินหมายเลข L	T'way (TW)	หมายเลข 5-6
พร้อมกันที่ชั้น 4 ผู้โดยสารขาออก	เช็คอินหมายเลข F	Jeju Air (7C)	หมายเลข 3-4

****หมายเหตุ**

หากท่านต้องซื้อบัตรโดยสารภายในประเทศเพื่อไปและกลับกรุงเทพฯ **กรุณาเลือกซื้อบัตรโดยสารภายในประเทศประเภทที่สามารถเลื่อนวันและเวลาเดินทางได้** ทั้งนี้เพื่อป้องกันปัญหาที่ขยับบินล่าช้าหรือการเปลี่ยนแปลงเวลาของเที่ยวบินหรือการเปลี่ยนแปลงวันเดินทาง กรณีเกิดความผิดพลาดจากบริการจากสายการบิน (ความล่าช้าของเที่ยวบิน การยกเลิกเที่ยวบิน มีการขยับเที่ยวบินรวมกัน ตารางการการเดินทางมีการเปลี่ยนแปลง เนื่องจากสายการบินพิจารณา

สถานการณ์แล้วว่า อยู่นอกเหนือความควบคุม หรือเหตุผลเชิงพาณิชย์ หรือเหตุผลทางด้านความปลอดภัย เป็นต้น)
โปรดเข้าใจและรับทราบว่า ผู้จัดจะไม่รับผิดชอบและไม่สามารถคืนค่าใช้จ่ายต่างๆ ได้ ในทุกกรณี

วันที่ 2

ท่าอากาศยานอินซอน – วนอุทยานจังหวัดแดจังกึม – เมืองจอนจู – หมู่บ้านพื้นเมืองเกาหลีโบราณ Hanok

เห็นฟ้าสู่ประเทศเกาหลีใต้โดยสายการบิน **JIN AIR , T-WAY, JEJU AIR**

บางสายการบินอาจมีชุดกล่องสแน็คบล็อกรักให้ผู้โดยสารบนเครื่องบิน และยังมีบริการ Air Cafe จำหน่าย อาหาร เครื่องดื่ม และขนมคบเคี้ยว ที่ชาวเกาหลีนิยมกัน

เช้า

ถึงสนามบินนานาชาติอินซอน หลังผ่านพิธีการตรวจคนเข้าเมืองและศุลกากร แล้วรถโค้ชพาท่านข้ามทะเลตะวันตกด้วยสะพานแขวนของจองหรือสะพาน เพื่อความหวังในการรวมชาติที่ยาวกว่า 4.42 กิโลเมตร มียอดโดมสูงถึง 107 เมตร เพื่อนำท่านเดินทาง เยี่ยมชม **วนอุทยานจังหวัดแดจังกึม** มีความสูงกว่า 878 เมตร เป็นภูเขา 2 ลูกที่เอนเข้าหากัน จึงเรียกภูเขาแห่งนี้ว่า “ ภูเขาจูบกั๊ก ” และมีสิ่งที่น่าสนใจมากมาย เหมาะแก่การเดินชมธรรมชาติ โดยเฉพาะการมา



เป็นคู่คู่ เพราะตลอดเส้นทาง การเดินข้ามสะพานความรัก เราจะได้ชมความงามของหินที่มีรูปร่างและชื่อเรียกต่างๆ กันไป ช่วงใบไม้เปลี่ยนสี ชาวเกาหลีนิยมมาเที่ยวกันไม่แพ้ภูเขาที่ฤดูไคร้ชาน อีกทั้งทุกเดือนสี่ยังเป็นจุดที่นักท่องเที่ยวนิยมมาเดินชมซากุระกัน **(ฟรี! รวมค่าขึ้นเคเบิลคาร์ขึ้นสู่จุดชมวิวของภูเขาแห่งนี้ สงวนสิทธิ์ไม่**

เที่ยง

รับประทานอาหารกลางวัน ณ ภัตตาคารอาหารท้องถิ่น **เมนูหม้อไฟชาบูเห็ด** อาหารพื้นเมืองของคาบสมุทรเกาหลีตั้งแต่สมัยมอง โกลีเยนุกคาบสมุทรเกาหลี คล้ายสุกี้หม้อไฟ



บ่าย

นำท่านออกเดินทางสู่ **เมืองจอนจู** เมืองที่เต็มไปด้วยศิลปวัฒนธรรมชั้นครูของเกาหลี และยังคงรักษาวิถีชีวิตความเป็นอยู่ วัฒนธรรมอันเป็นเอกลักษณ์ของเกาหลีได้อย่างดีเยี่ยม อีกทั้งยังเป็นเมืองที่มีชื่อเสียงด้านอาหารพื้นบ้านที่เป็นข่าวกับผักเรียกว่าบิบบิมบับ และอันจีซึ่งเป็นกระดาศาโบราณ ตำราจมนต์เสน่ห์ของผู้คน วิถีชีวิตความเป็นอยู่ ประวัติศาสตร์ และวัฒนธรรมอันเป็นเอกลักษณ์ของประเทศเกาหลีได้ กับเมืองเอกลักษณ์ “จอนจู”

จากนั้นอิสระให้ท่านได้เดินย้อนเวลากลับไปในอดีตกว่า 100 ปี สถานที่ที่มีจริงและสัมผัสได้จริง กับหมู่บ้านพื้นเมืองเกาหลีโบราณ **Hanok** กว่า 800 หลังคาเรือน โดยผู้คนยังคงอนุรักษ์ประเพณีวัฒนธรรมผ่านศูนย์ต่างๆ เช่น ศูนย์วัฒนธรรมพื้นเมือง สวนประสบการณ์ชีวิต พิพิธภัณฑ์เหล่าพื้นเมือง หอการแสดงงานศิลปะหัตถ์ -กรรม ศูนย์สมบัติเงินจู เคียงกัจจอน และโอมกแด และยังเป็นสถานที่ถ่ายหนังมากมาย หลังจากท่องเที่ยวกันด้วยความประทับใจแล้ว ไม่ใช่แค่รูปภาพและความทรงจำเท่านั้นที่ท่านสามารถเก็บกลับมาได้ ของ



ฝากและของที่ระลึกก็ยังเป็นอีกสิ่งหนึ่งที่เป็นเครื่องเตือนความทรงจำดีๆ ที่ท่านมีให้กับเมืองจอนจู ซึ่งมีสิ่งของที่ระลึกมากมายประเภทให้ท่านได้เลือกซื้อ



ค่ำ รับประทานอาหารค่ำ ณ ภัตตาคารอาหารท้องถิ่น ลิ้มลองเมนูต้อนรับแขกบ้านแบบพื้นเมือง “ฮันจิ” อาหารชุดโต๊ะโบราณเกาหลีสำหรับต้อนรับแขกบ้านในสมัยราชวงศ์โชซอน เป็นตำรับอาหารที่ให้คุณค่าทางสารอาหารมีรสชาติและกลิ่นที่เป็นเอกลักษณ์ นำท่านเข้าสู่ที่พัก Jeonllabuk-do : Gunsan Lake & Hill, H.S. Tourist หรือเทียบเท่า (3 ดาวเกาหลี)

วันที่ 3 ป้อมฮวาซอง – ร่วมเรียนรู้วัฒนธรรมการทำกิมจังหรือร่วมการทำกิมจิ – ศูนย์โสมเกาหลี – ศูนย์เครื่องสำอางเวชสำอาง – ดิวตรีฟรี่ – คลองชองเกซอน – โรแมนติกล่องเรือแม่น้ำฮัน กับ เรือสำราญ – Pang Show – น้ำพุสายรุ้งที่สะพานบันโพ

เช้า รับประทานอาหารเช้า ณ ห้องอาหารโรงแรม จากนั้น นำท่านตามความฝันแห่งกษัตริย์ที่ ป้อมฮวาซอง หรือป้อมดอกไม้ ซึ่งได้รับการขึ้นทะเบียนเป็นมรดกโลกทางวัฒนธรรมขององค์การยูเนสโก UNESCO เมื่อปี ค.ศ. 1997 จากการใช้วิทยาการการก่อสร้างระหว่างวิธีของชาวตะวันตก และวิธีของชาวตะวันออกผสมผสานเข้าด้วยกัน มีการใช้ปืนจันเป็นครั้งแรกในการก่อสร้าง ซึ่งถือว่าทันสมัยสุดๆ ในยุคนั้น ป้อมมรดกโลก ฮวาซอง ที่สง่าและงดงามนี้ มีอายุมากกว่า 200 ปี จากนั้นให้ท่านได้ร่วมเรียนรู้วัฒนธรรมการทำกิมจังหรือร่วมการทำกิมจิ กิมจิจัดว่าเป็นเครื่องเคียงประจำโต๊ะสำหรับอาหารของเกาหลีทุกมื้อก็ว่าได้ คู่กับข้าวสวย



ร้อนๆ กิมจิเป็นอาหารประเภทหมักดองที่มีคุณค่าทางอาหารสูงชนิดหนึ่ง มีรสชาติที่เป็นเอกลักษณ์ ให้ท่านนำกิมจิที่ทำร่วมกันกลับไปเป็นของฝากคนทางบ้านได้ลิ้มลอง ก่อนกลับบ้านให้ทุกท่านได้แต่งชุดพื้นเมืองเกาหลีอันบ่งบอกรูปเป็นที่ระลึก (ก๊อปปี้ของท่านเอง)

เที่ยง รับประทานอาหารกลางวัน ณ ภัตตาคารอาหารท้องถิ่น เมนูหมูย่างคาลบี อาหารพื้นเมืองเกาหลีที่เลื่องชื่อและรู้จักกันดีทั่วโลก มีรสชาติออกหวาน นุ่มและกลมกล่อม นำเนื้อหมูสดคัวย่างบนเตาถ่านแบบดั้งเดิม และตัดเป็นชิ้นพอคำ ห่อทานกับผักกาดเขียวแบบเมี่ยงคำไทย



บ่าย หลังอาหารกลางวันนำท่านรู้จักและเข้าใจสมุนไพรที่ ศูนย์โสมเกาหลี เพราะเกาหลีได้เป็นประเทศที่มีการผลิตโสมเกาหลีที่มีคุณภาพเป็นอันดับ 1 ของโลก ซึ่งใครใคร่ที่ได้มาเที่ยวก็จะชื่นชอบหาซื้อเป็นของฝากเพราะราคาที่ถูกว่าเมืองไทย และคุณภาพ



จากนั้นนำท่านเยี่ยมชม ศูนย์เครื่องสำอางเวชสำอาง ให้ท่านเลือกซื้อocosmeceuticals คุณภาพที่ผู้หญิงชาวเกาหลีทั้งสาวทั้งไม่สาวแล้วให้ความสำคัญกับเรื่องผิวหน้าค่อนข้างมาก ก่อนจะให้ท่านอิสระช้อปปิ้ง ดิวตรีฟรี่ (ปัจจุบันเป็นที่นิยมมาก เพราะ ดิวตรีฟรี่ประเทศนี้ มีถึง 5

บริษัทแข่งขันกัน) เพลิดเพลินกับการช้อปปิ้ง ณ ห้างปลอดภาษีปลอดศุลกากรหรือชินเซเก ให้ท่านได้เลือกซื้อสินค้าแบรนด์เนมนำเข้าจากต่างประเทศมากมายหลากหลายชนิด รวมทั้งสินค้าแบรนด์เกาหลียอดนิยมที่ชาวเกาหลี ชาวจีน และชาวญี่ปุ่น นิยมมาเลือกซื้อหากันมากมาย ก่อนจะให้ท่านแวะถ่ายภาพที่ **คลองชองเกซอน** ถูกขุดขึ้นเป็นครั้งแรกเมื่อราว 600 ปีก่อนในสมัยของกษัตริย์ YEONGJO กษัตริย์องค์ที่ 21 แห่งราชวงศ์โชซอน



เย็น

รับประทานอาหารค่ำ ภัตตาคารอาหารท้องถิ่น **เมนูเปิบพิสดาร-ไก่คูนโสม อาหารวังในสมัยก่อน** เชื่อกันว่าบำรุงและเสริมสุขภาพ เสิร์ฟท่านละ 1 ตัว ในหม้อดินร้อน เป็นเมนูอาหารวังตั้งแต่สมัยราชวงศ์โชซอน



ค่ำ

พิเศษ! โรแมนติกส่องเรือแม่น้ำฮัน กับ เรือสำราญ ผ่านชมวิวทิวทัศน์สีสนับยามค่ำคืน แม่น้ำฮันเปรียบเหมือนเส้น



ชีวิตของคนกรุงโซล เป็นแม่น้ำที่ยาวเป็นอันดับ 4 ของประเทศ ยาวถึง 514 กม. โดยไหลผ่านใจกลางเมืองหลวง รอบๆ ฟังแม่น้ำมักเป็นแหล่งที่พักอาศัยของเหล่านกที่อพยพมาจากเมืองหนาว พร้อมชม **Pang Show** กับโชว์ลีลาการทำขนมปังสุดน่ารักสุดกวนใจ กับเจ้าชายขนมปัง และลูกทีมสุดบ๊องเสี้ยนดิน **อีกทั้งให้คุณลองทำขนมปังอันเลื่องชื่อจากเรื่องราวซีรีย์สุดฮอต เจ้าชายขนมปัง “คิมทักกู” อีกทั้ง ตื่นตาตื่นใจกับน้ำพุสายรุ้งที่สะพานบันโพ สะพาน 2 ชั้น ที่ยิงสายน้ำพุที่ยาวที่สุด โดยฉีดน้ำได้ 190 ตันภายในเวลาเพียง 1 นาที พร้อมกับการไฟ LED ที่ถูกยิงออกมาเป็นแสงสีต่างๆ มากถึง 200 เฉดสี**

(ทางการกรุงโซล อาจงดการแสดงโชว์น้ำพุในกรณีที่สภาพอากาศไม่เอื้ออำนวย) (สงวนสิทธิ์ในการปรับเปลี่ยนโชว์ เป็น MISO SHOW หรือ NAATA SHOW)

นำท่านเข้าสู่ที่พัก โรงแรม D-SIGNER Kangnam, B.W KUKDO (3 - 4 ดาวเกาหลี) หรือเทียบเท่า

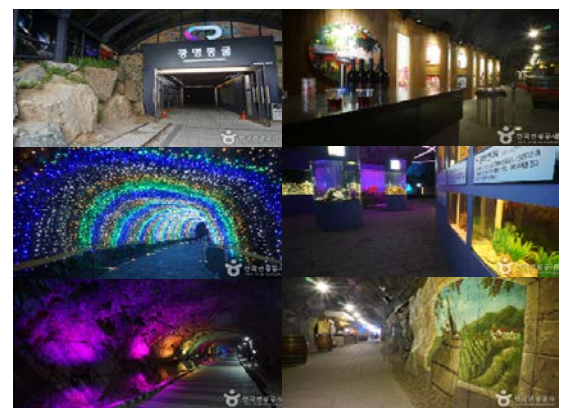
วันที่ 4

ถ้าเหมืองทอง “ควังเมียง” – ศูนย์น้ำมันสนเข็มแดง Red Pine – ร้านขายสินค้า Line Official Store – อีระสวนสนุกปลอดเต๋วิลด์ – พิพิธภัณฑ์พื้นบ้านเกาหลี – ภาพวาดดวงตาสามมิติ

เช้า

รับประทานอาหารเช้า ณ ห้องอาหาร โรงแรม

หลังอาหารเช้า นำท่านเที่ยวชม ถ้าเหมืองทอง “ควังเมียง” ผจญภัยไปกับถ้าพิพิธภัณฑ์ที่มีชีวิตในแบบหลากหลายมิติและสีสัน (เปิดตัวใหม่) สถานที่แห่งนี้เป็นเหมืองขุดทองของญี่ปุ่นในอดีต หลังจากหมดยุคการค้าอาณานิคม เหมืองทองแห่งนี้จึงถูกปล่อยทิ้งร้าง ปัจจุบันทางการเกาหลีได้ปรับปรุงและพัฒนาถ้าแห่งนี้ให้เป็นสถานที่ท่องเที่ยว ถ้าแห่งนี้จึงถือได้ว่าเป็นพิพิธภัณฑ์มรดกแห่งสร้างสรรค์และอนุรักษ์ ยังเป็นสถานที่สำคัญทางประวัติศาสตร์ มีความลึกถึง 8 ชั้น (อนุญาต



เข้าชมแค่ 2 ชั้นบน) ภายในถ้ำมีความยาวถึง 275 เมตร จะแบ่งออกเป็นห้องๆ โดยได้รับการออกแบบจากศิลปินชื่อดังทั่วประเทศเกาหลีใต้ และหากท่านเป็นแฟนคลับของภาพยนตร์เรื่องเดอะฮอบบิท และเดอะลอร์ดออฟเดอะริงส์ คุณจะได้พบกับประติมากรรมตัว “กอลลัม” ที่ส่งตรงมาจากผู้กำกับของเรื่อง นอกจากนี้แล้วท่านสามารถนำขวดพลาสติกไปเติมน้ำแร่จากธรรมชาติภายในถ้ำได้ฟรี

เที่ยง

รับประทานอาหารกลางวัน ณ ภัตตาคารอาหารท้องถิ่น **เมนูบาร์บีคิวไฟหรือบลูกิก** เป็นอาหารดั้งเดิมของคาบ – สมุทรเกาหลี โดยนำเนื้อหมูสไลด์หมักซอสคั้นจิ้งและเครื่องปรุงรสต่างๆ มานำมาปรุงจะมีรสออกหวานนุ่ม



บ่าย

นำท่านเดินทางสู่ **ศูนย์น้ำมันสนเข็มแดง Red Pine** ซึ่งผลิตจากใบสนเข็มแดงในประเทศเกาหลี เป็นงานนวัตกรรมวิจัยชิ้นใหม่ล่าสุดของเกาหลี เพื่อช่วยผู้ที่มีปัญหาเรื่องไขมันอุดตันในเส้น

เลือด คอเรสเตอรอลในเลือดสูง โรคไขข้อเสื่อม หรือ การไหลหมุนเวียนของเลือด เป็นต้น ให้ทุกท่านเลือกซื้อเป็นของฝากสุขภาพเพื่อตัวท่านเองและคนที่ท่านรักหรือคนที่ท่านเคารพ เพราะเป็นสารอาหารธรรมชาติ ที่วิจัยจากโรงพยาบาลชั้นนำในเกาหลีแล้วว่า ไม่มีผลข้างเคียง



จากนั้น นำท่านเยี่ยมชม **ร้านขายสินค้า Line Official Store** มีทั้งหมด 3 ชั้น ชั้น 1 เป็นส่วนของสินค้า Line ทั่วไป มีหมีบราวน์ ตัวใหญ่ตั้งอยู่กลางร้าน เปิดประตูเข้ามาถึงต้องเจอตัวนี้ก่อนเลย ในร้านมีสินค้าให้เลือกมากมายและมีครบทุกตัวไม่ว่าจะเป็น Brown, Cony, Sally, James, Moon, Boss, Jessica, Edward, Leonard ก็มากันพร้อมหน้า ในร้านมีสินค้าให้เลือกซื้อมากมาย จากนั้นให้ท่านอิสระช้อปปิ้งบริเวณ **ตลาดเมียงดอง** ถูกขนานนามว่า "ถนนแฟชั่นของเกาหลี" แหล่งรวมความชิบใหม่ ไม่ตกเทรนด์!



เย็น

รับประทานอาหารค่ำ ณ ภัตตาคารอาหารท้องถิ่น **เมนูอันดงจิมทัก หรือ ไก่ต้มแห่งเมืองอันดอง** อาหารจานนี้ถือเป็นอาหารพิเศษเมนูหนึ่ง บนโต๊ะอาหารของบ้านเศรษฐีในหมู่บ้านอันดงในสมัยราชวงศ์โชซอน



ค่ำ

หลังอาหารค่ำ นำท่านปล่อยความแก่ และเติมเต็มความสุขของท่านด้วยบัตร **Magic Pass Ticket** ซึ่งท่านสามารถเลือกเล่นเครื่องเล่นได้ไม่จำกัดรอบ ที่ดินแดนแห่งความสนุกฤดูร้อนและไฮเทคเต็มรูปแบบที่ **สวนสนุกล็อตเต้เวิลด์** สวนสนุกในร่มที่ใหญ่ที่สุดในเกาหลี เยี่ยมชมพิพิธภัณฑ์พื้นบ้านเกาหลี จัด

แสดงเรื่องราวประวัติศาสตร์ความเป็นมา วิถีชีวิต ศิลปวัฒนธรรม ของชนชาติเกาหลี ของชนชาติเกาหลีตั้งแต่ยุคหินมาสู่ยุคสมัย ทั้งแพ็คแจ กายาซิลลา และคุรยอชูกราชวงศ์โครยอ นำท่านอิสระชม **ภาพวาดดวงดาสามมิติ** โดยท่านจะได้สนุกสนานกับการถ่ายรูปแอ็คชั่นท่าทางต่างๆ กับภาพแนวมิติที่เกิดจากความคิดสร้างสรรค์และจินตนาการของการสร้างภาพโดยใช้



เทคนิคพิเศษจากภาพสามมิติที่รวมทฤษฎีทางวิทยาศาสตร์และการซ้อนภาพโดยกระตุ้นความเคลื่อนไหวของภาพให้มีมิติเหมือนจริงโดยให้ผู้ชมเข้าไปมีส่วนร่วมถ่ายภาพ เมื่อผ่านเข้าไปในภาพนั้นๆ ภาพทุกภาพจะออกมาดูประหนึ่งเหมือนจริงในเหตุการณ์

เข้าสู่ที่พัก โรงแรม **D-SIGNER Kangnam, B.W KUKDO** (3 - 4 ดาวเกาหลี) หรือเทียบเท่า

วันที่ 5

ศูนย์อ็อกเก็ตนามู – วัดโซเกซา – ภูเขาซัมซาน – ศูนย์รวมของพื้นเมือง – ท่าอากาศยานนานาชาติอินชอน – กรุงเทพฯ

เช้า รับประทานอาหารเช้า ณ ห้องอาหาร โรงแรม นำท่านชม และเลือกซื้อสมุนไพรที่คอเหล่าคอบีร์ต้องการที่ **ศูนย์อ็อกเก็ตนามู** “อ็อกเก็ตนามู” คือต้นไม้ชนิดหนึ่ง ที่เจริญเติบโตในป่าลึกบนภูเขาที่ปราศจากมลภาวะและระดับสูงเหนือน้ำทะเล 50-800 เมตร เมล็ดของพันธุ์อ็อกเก็ตนี้ ชาวเกาหลีรุ่นใหม่นิยมนำมารับประทานเพื่อ

ช่วยดูแลตับให้สะอาดแข็งแรง ป้องกันโรคตับแข็ง ไม่ถูกทำลายจากการดื่มแอลกอฮอล์ กาแฟ บุหรี่ สารตกค้างจากอาหารและยา จากนั้นนำท่าน นมัสการวัดหลวงที่สำคัญที่สุดของประเทศ **วัดโซเกซา** เป็นวัดศูนย์กลางของพุทธศาสนิกาย- เช่นที่มีชื่อเสียงที่สุดในประเทศเกาหลี วัดศูนย์กลางจัดงานเทศกาลโคมไฟทุกเดือนห้าของทุกปี ตรงกับวันที่ 8 เดือน 4 ของปีจันทรคติ โดยพุทธศิกชนทั่วเกาหลีและทั่วโลกจะร่วมตัวและจัดเทศกาลขบวนแห่โคมไฟรูปดอกไม้



เที่ยง รับประทานอาหารกลางวัน ณ ภัตตาคารอาหารท้องถิ่น **เมนูโอซัมหรือหมูปลาหมักย่างบาร์บีคิวหมักสไตล์สมัยใหม่เกาหลี** เป็นเมนูประยุกต์ที่ชาวเกาหลีคิดกัน ซึ่งคนต่างประเทศนิยมรับประทานเช่นกันเพราะมีรสชาติออกหวานเผ็ดเล็กน้อย

บ่าย นำท่านขึ้น **ภูเขาซัมซาน** ภูเขาเพียงลูกเดียวใจกลางเมืองหลวง และอิสระถ่ายรูปคู่หอคอย **N Tower** เป็น 1 ใน 17 หอคอยเมืองที่สูงที่สุดในโลก สูงถึง 480 เมตรเหนือระดับน้ำทะเล สถานที่ละครหนังเกาหลีหรือหนังไทยสไตล์เกาหลีมาถ่ายทำกัน (ความเชื่อ: เตรียมแม่กุญแจลูกกุญแจเพื่อไปคล้องกุญแจคู่รัก ณ **Love Rock Cable** ซึ่งเชื่อกันว่า ถ้าใครขึ้นมากล้องกุญแจและโยนลูกกุญแจทิ้งไป คู่รัก คู่ครอบครัว คู่เพื่อน คู่พี่น้อง คู่มิตรนั้นจะมีความรักที่ยั่งยืนหรือไม่มีใครมาพรากจากกันได้) **(ค่าบัตรลิฟท์ขึ้นสู่จุดชมวิวยามหอคอย ไม่รวมไว้ในค่าทัวร์)**

แวะซื้อของฝากติดไม้ติดมือที่ศูนย์รวมของพื้นเมือง ละลายเงินวอน ก่อนอำลาเกาหลี กับสินค้าท้องถิ่นต่างๆ สำหรับขาย ขนมห้างๆ ซ็อกโกแลตหิน ชิเรียลซ็อกโก กระจุกม้าเจูด โผล่ผลิตภัณฑ์ของใบและรากฝอยของโสม ในรูปขมโสม ชาโสม เครื่องสำอางโสม เป็นต้น หมอนสุขภาพ กิมจิ เป็บโปไร (ป๊อ๊กก็เกาหลี) ชินรามง (มาม่าเกาหลี) ตุ๊กตา Dung เครื่องใช้ไฟฟ้า เป็นต้น



แวะซื้อที่ Premium Outlet สถานที่รวบรวมสินค้าแฟชั่นแบรนด์เนมชั้นนำที่ค้างสต็อกหรือสินค้าตกฤดูนำมาลดราคา ภายใต้อาณาเขตล้อมในการช้อปปิ้งแบบสบายๆ โดยนำมาลดราคาตั้งแต่ 15 –

50% ปัจจุบันมีร้านค้าหลากหลายกว่า 165 ร้านค้าและมีสินค้า Brand ดังมากมาย จากนั้น ได้เวลาอันสมควร
เดินทางสู่ท่าอากาศยานนานาชาติอินชอน

เย็น ขึ้นอยู่กับวันและเวลาที่เดินทาง เห็นฟ้ากลับกรุงเทพฯ (อาหารค่ำ ภาพยนตร์ และ เครื่องดื่มบนเครื่อง และบริการ
อื่นๆ บนเครื่อง)

ดีก เดินทางถึงสนามบินสุวรรณภูมิโยสวัสดีภาพ พร้อมความประทับใจ

**** รายการนี้เป็นเพียงข้อเสนอที่ต้องได้รับการยืนยันจากผู้จัดอีกครั้งหนึ่ง ผู้จัดขอสงวนสิทธิ์ในเรื่องเที่ยวบิน ราคา และรายการอาจ
มีการเปลี่ยนแปลงได้ตามความเหมาะสม โดยมีต้องแจ้งให้ทราบล่วงหน้า****

ข้อมูลสำหรับผู้เดินทาง

1. คนไทยถือหนังสือเดินทางประเทศไทย ไม่ต้องยื่นขอวีซ่าก่อนออกเดินทาง
2. เตรียมหนังสือเดินทางมีอายุมากกว่า 6 เดือน ณ วันเดินทาง (ต้องมีหน้าว่างสำหรับประทับตราอย่างน้อย 2 หน้าเต็ม) เพื่อยื่น ณ
ด่านตรวจคนเข้าเมือง เนื่องจากเคาน์เตอร์สายการบินหรือด่านตรวจคนเข้าเมืองอาจปฏิเสธการเดินทางของท่าน
3. คำวิซ่าสำหรับพาสปอร์ตต่างด้าว กรุณาเตรียมเอกสารคือ (1) พาสปอร์ต (2) ใบประจำตัวคนต่างด้าว (3) ใบสำคัญถิ่นที่อยู่ (4)
สำเนาทะเบียนบ้าน (ถ้ามี) (5) รูปถ่ายสี 2 นิ้วท่านละ 1 รูป
 - ผู้จัดจะเป็นผู้ดำเนินการยื่นวีซ่าให้ท่าน โดยท่านจ่ายค่าบริการต่างหาก (สำหรับหนังสือเดินทางต่างด้าวผู้เป็นเจ้าของ
หนังสือเดินทางจะต้องทำเรื่องแจ้ง เข้า-ออกด้วยตนเองก่อนจะยื่นวีซ่า) สิทธิการออกวีซ่าขึ้นอยู่กับสถานทูตท่านนั้น
4. ขอสงวนสิทธิ์ไม่รับผิดชอบค่าเสียหายจากความผิดพลาดในการสะกดชื่อ นามสกุล คำนำหน้าชื่อ เลขที่หนังสือเดินทาง
และอื่นๆ เพื่อใช้ในการจองตั๋วเครื่องบิน ในกรณีที่มีได้ส่งหน้าสำเนาหนังสือเดินทาง (พร้อมทั้งหน้าเปลี่ยนชื่อนามสกุล ถ้ามี)
ให้กับทางผู้จัด

Price & Conditions JOURNEY Classic No.1 เกาหลี 5วัน ตุลาคมถึงพฤศจิกายน 2016

จำนวนวัน	ราคาเริ่ม (บาท)	เดินทาง	สายการบิน	กรุ๊ปคณะ ปกติ
5 วัน	16,900	ต.ค. ถึง พ.ย. 2016	Budget Airlines	20-30 ท่านต่อคณะ

- เดินทางขั้นต่ำปกติ 20 ท่านผู้ใหญ่ (ที่นั่งจำกัด จองและจ่ายก่อนได้สิทธิ์ก่อน จองหลัง อาจต้องเพิ่มค่าตัว)
- หากต่ำกว่ากำหนด และ ผู้เดินทางทุกท่านยินดีที่จะชำระค่าบริการเพิ่มเพื่อให้คณะเดินทางได้ ทางเรายินดีที่จะประสานงานใน
การเดินทางตามความประสงค์
- ราคานี้เป็นราคาสำหรับนักท่องเที่ยวชาวไทยหรือผู้ถือหนังสือเดินทางไทยเท่านั้น (นักท่องเที่ยวต่างประเทศ โปรดเช็ค)

- **** ขอสงวนสิทธิ์ในการปรับเปลี่ยนราคาเพิ่ม หากมีการปรับขึ้นของราคาน้ำมันหรือภาษีใดๆ จากสายการบิน คิดอัตรา ณ วันที่ 04/05/16****
- **ขอสงวนสิทธิ์ที่จะเปลี่ยนแปลงหรือสับเปลี่ยนรายการได้ตามความเหมาะสม ตลอดจนการเปลี่ยนแปลงเที่ยวบินและตารางบินสายการบิน**

ในกรณีที่ไม่ใช่ตัวกรุ๊ปแต่ต้องการจองทัวร์ หรือ จองจอยตัวกรุ๊ปราคาพิเศษ โปรดโทรเช็ค

หากต้องการเลื่อนวันเดินทางกลับ ชำระค่าใช้จ่ายส่วนต่างที่สายการบินเรียกเก็บ (หากที่นั่งในวันที่ต้องการ “ว่างและยืนยัน “)

เด็ก 2-7 ปี : ห้องพัก = ผู้ใหญ่ 2 + เด็ก 1 ไม่มีเตียง | เด็ก 8-12 ปี เตียงเสริมหรือห้องครอบครัว

ทารก หมายถึง ผู้โดยสารที่มีอายุต่ำกว่า 24 เดือน ณ วันที่เดินทางไปและวันเดินทางกลับ กรุณาติดต่อเพื่อขอราคาพิเศษ

เด็กทารกสามารถเดินทางโดยนั่งบนหน้าตักของผู้ใหญ่ โดยอนุญาตให้เด็กทารกหนึ่งคนต่อผู้ใหญ่สองคนเท่านั้น และห้ามมิให้นำรถเข็นเด็ก หรือที่นั่งสำหรับเด็กขึ้นบนเครื่องบิน จำนวนเด็กทารกต่อเที่ยวบินถูกจำกัดไว้เพื่อความปลอดภัย และสายการบินสามารถปฏิเสธการนำเด็กทารกเดินทางไปกับท่าน ส่วนผู้จัดเรากำหนดถึงความปลอดภัยและเพื่อสร้างความสุขแก่คณะผู้เดินทาง

ผู้ทุพพลภาพ/มีปัญหาด้านสุขภาพหรืออยู่ในภาวะเจ็บป่วย ขอให้แจ้งผู้จัดก่อนซื้อทัวร์ เพื่อเช็กับทางสายการบินและผู้ให้บริการ เพราะอาจไม่อนุญาตให้ใช้อุปกรณ์ช่วยเหลือต่างๆ ขึ้นเครื่องบินได้ เช่น น้้ำยา เจ็มฉีดยา เครื่องใช้เบ็ดเตล็ด หรือ เครื่องหายใจ

สตรีมีครรภ์ ขอให้แจ้งผู้จัดก่อนซื้อทัวร์ เพื่อเช็กับทางสายการบินและผู้ให้บริการ โดยทั่วไป

-อายุครรภ์ไม่ถึง 27 สัปดาห์ : ต้องลงนามยินยอมในเอกสารจำกัดขอบเขตความรับผิดชอบของสายการบิน เมื่อทำการเช็คอินเพื่อแสดงความยินยอมไม่ทำการเรียกร้องใดๆ ต่อสายการบิน

-อายุครรภ์ในช่วงสัปดาห์ที่ 28 สัปดาห์ ถึง 34 สัปดาห์ : แสดงใบรับรองแพทย์ ยืนยันสัปดาห์ที่ตั้งครรภ์และกำกับวันที่ไม่เกินสามสิบ (30) วันนับจากเที่ยวบินขาออกที่กำหนดหรือเที่ยวบินขาเข้าที่กำหนด และต้องลงนามยินยอมในเอกสารจำกัดขอบเขตความรับผิดชอบของสายการบิน เมื่อทำการเช็คอินเพื่อแสดงความยินยอมไม่ทำการเรียกร้องใดๆ ต่อสายการบิน

-อายุครรภ์ตั้งแต่สัปดาห์ที่ 35 ขึ้นไป: สายการบินปฏิเสธการให้บริการ

ปกติผู้จัดจะส่งใบนัดหมายเตรียมตัวการเดินทาง ก่อนการเดินทางอย่างน้อยประมาณ 5-7 วัน

หรือดาวน์โหลดหน้าเว็บเพื่อดูการเตรียมตัวเดินทางทั่วไป

Departure ตุลาคม 2016 (ที่นั่งจำกัดในแต่ละวัน จองและจ่ายก่อนได้สิทธิ์ก่อน จองหลัง อาจต้องเพิ่มค่าตัว)

เช็คอิน	วันออกเดินทาง		วันเดินทางกลับ			ราคา/ท่าน(บาท)	ห้องเดี่ยว+	หมายเหตุ	
วันพฤหัสบดี	06	ตุลาคม	16	10	ตุลาคม	16	17,900	4,900	
วันพฤหัสบดี	13	ตุลาคม	16	17	ตุลาคม	16	17,900	4,900	

วันพฤหัสบดี	20	ตุลาคม	16	24	ตุลาคม	16	20,900	4,900	วันหยุด
วันศุกร์	21	ตุลาคม	16	25	ตุลาคม	16	20,900	4,900	วันหยุด
วันเสาร์	22	ตุลาคม	16	26	ตุลาคม	16	20,900	4,900	วันหยุด
วันพฤหัสบดี	27	ตุลาคม	16	31	ตุลาคม	16	17,900	4,900	

Departure พฤศจิกายน 2016 (ที่นั่งจำกัดในแต่ละวัน จองและจ่ายก่อนได้สิทธิก่อน จองหลัง อาจต้องเพิ่มค่าตัว)

เช็คอิน	วันออกเดินทาง		วันเดินทางกลับ		ราคา/ท่าน (บาท)	ห้องเดี่ยว+	หมายเหตุ		
วันพฤหัสบดี	03	พฤศจิกายน	16	07	พฤศจิกายน	16	16,900	4,900	
วันพฤหัสบดี	10	พฤศจิกายน	16	14	พฤศจิกายน	16	16,900	4,900	
วันพฤหัสบดี	17	พฤศจิกายน	16	21	พฤศจิกายน	16	16,900	4,900	
วันพฤหัสบดี	24	พฤศจิกายน	16	28	พฤศจิกายน	16	16,900	4,900	

อัตรา

ค่าบริการ

รวม

ตามรายการ: ค่าตัวเครื่องบินชั้นประหยัด กรุงเทพฯ – โซล – กรุงเทพฯ ไปกลับแบบหมู่คณะ (ตามวันเวลาที่ระบุในตัวเครื่องบิน) พร้อมที่พัก 3 คืน (ห้องละ 2-3 ท่าน) + อาหารเช้า กลางวัน และเย็นหรือค่ำ + บัตรเข้าชมสถานที่ + ค่ารถนำเที่ยว + ค่าผู้นำทัวร์หรือไกด์จากเกาหลี อำนวยความสะดวก + สายการบินจำกัดน้ำหนักเพียงท่านละ 20-23 กก. (ขึ้นอยู่กับนโยบายสายการบิน ไม่เกินจำนวน 1-2 ชิ้น) และถือขึ้นเครื่องได้อีกท่านละ 1 ชิ้น 7 กก. (ตามขนาดที่กำหนดของสายการบิน ไม่รวมกระเป๋าสะพาย) + ประกันอุบัติเหตุตามกรมธรรม์ (ขั้นต่ำวงเงินประกัน 1 ล้านบาท ค่ารักษาพยาบาล 5 แสนบาท 1-15 ปี หรือ อายุ 75-85 ความคุ้มครองเหลือ 50% อายุต่ำกว่า 1 ปี หรือ อายุเกิน 85 ปี ไม่คุ้มครอง ไม่คุ้มครองโรคประจำตัวหรือการถูกฆาตกรรมหรือถูกทำร้ายร่างกาย)

โรงแรมที่พักที่ระบุในรายการทัวร์ จะยังไม่คอนเฟิร์ม 100% ซึ่งโรงแรมที่พัก อาจมีการเปลี่ยนแปลง โดยจะให้อยู่ในระดับเดียวกัน ปกติผู้จัดจะแจ้งให้ทราบก่อนการเดินทางอย่างน้อยประมาณ 5-7 วัน พร้อมทั้งใบนัดหมายเตรียมตัวการเดินทาง

รูปแบบห้องพักของโรงแรมจะแตกต่างกัน และอาจมีสไตล์การตกแต่งทุกห้องไม่เหมือนกัน ห้องพักเดี่ยว (Single) ห้องคู่ (Twin/Double) และห้องพักแบบ 3 ท่าน (Triple Room หรือ Family Room) ห้องพักอาจจะไม่ติดกัน บางเมืองห้องจะเป็นแบบพื้นเมือง (Ondol) บางเมือง ห้องมีขนาดกะทัดรัด ไม่มีอ่างอาบน้ำ บางเมือง ห้องกว้าง มีสิ่งอำนวยความสะดวกครบ ช่วงการจัดงานประชุมนานาชาติ (Trade Fair, Convention) เป็นผลให้ราคาโรงแรมสูงขึ้นมากและห้องพักในเมืองเต็ม ผู้จัดขอสงวนสิทธิ์ในการจัดที่พักนอกเมืองตามความเหมาะสม

เมนูอาหาร อาจมีการเปลี่ยนแปลงได้ตามความเหมาะสม ขึ้นอยู่กับสถานการณ์ เช่น เวลาออกหรือเวลาถึงของเที่ยวบินแต่ละสายการบิน การจราจรบนท้องถนน วันเวลาเปิดปิดของร้านอาหาร หรือด้วยสาเหตุต่างๆ ขอสงวนสิทธิ์ในการ

	เปลี่ยนแปลงหรือปรับปรุง
<p>ราคา</p> <p>ค่าบริการไม่รวม</p>	<p>ค่าใช้จ่ายส่วนตัว อาทิ อาหารและเครื่องดื่มที่สั่งเพิ่ม โทรศัพท์ โทรสาร มินิบาร์ ที่วีช่องพิเศษ ค่าทำหนังสือเดินทาง ค่าเช็คอิน ค่าทิปคนขับรถและไกด์วันละ 5,000 วอน หัวหน้าทัวร์วันละ 50 บาท (ตลอดการเที่ยว 5 วัน ให้ท่านเตรียมเงินเกาหลี 20,000 วอน + เงินไทย 250 บาทต่อท่าน) ค่าสัมภาระที่เกินขึ้นหรือน้ำหนักเกินสายการบินกำหนด ค่าวีซ่าพาสปอร์ต ต่างตัวหรือต่างชาติ</p> <p>ค่าภาษีการบริการ 3% ภาษีมูลค่าเพิ่ม 7%</p> <p>เนื่องจากการเดินทางนั้นเต็มไปด้วยความเสี่ยง และความรับผิดชอบของทางสายการบินที่มีต่อผู้โดยสารนั้นมีจำกัด ดังนั้นจึงแนะนำให้ซื้อประกันภัยการเดินทางเพิ่มเติม ซึ่งมีความคุ้มครองการเปลี่ยนแปลงแผนการเดินทางและยกเลิกการเดินทาง ค่าชำเสียหายและสูญหายอันเกิดกับกระเป๋าเดินทางและสิ่งของอื่น และซื้อประกันสุขภาพเพิ่มเติม โดยจะซื้อความคุ้มครองเพิ่มเติมจากบริษัทประกันภัยที่ท่านรู้จัก ซึ่งไม่จำเป็นว่าต้องเป็นบริษัทเดียวกันกับประกันภัยที่ท่านรู้จักไว้ เพื่อความมั่นใจได้ว่าหากเกิดเหตุเจ็บป่วยจะมีความสามารถในการจ่ายค่ารักษาได้ เนื่องจากหากเกิดเหตุดังกล่าวขึ้นในต่างประเทศ เช่น ประเทศเกาหลีใต้ จะมีค่าใช้จ่ายที่สูงมาก</p>
<p>เงื่อนไขการจอง</p>	<p>มัดจำท่านละ 5,000 บาทต่อท่าน หรือ ช่วงเทศกาล High Season หรือเที่ยวบินเหมาลำ มัดจำท่านละ 10,000 บาทต่อท่าน โดยปกติจะต้องดำเนินการโอนเงินภายใน 1-2 วันนับจากวันที่ทำการจองและส่งใบเรียกเก็บเงิน และชำระส่วนที่เหลือก่อนวันเดินทางอย่างน้อย 25 วันก่อนเดินทาง หรือ 35 วันล่วงหน้าในช่วงเทศกาล High Season (เทศกาลปีใหม่ เทศกาลตรุษจีน ตลอดเดือนเมษายน วันแรงงาน วันฉัตรมงคล วันหยุดสำคัญทางศาสนา ตลอดเดือนตุลาคม ตลอดเดือนธันวาคม) หากไม่ชำระมัดจำตามกำหนด ขออนุญาตตัดที่นั่งให้ลูกค้าท่านอื่นที่รออยู่ การชำระไม่ครบ ทางผู้จัดถือว่าท่านยกเลิกการเดินทางโดยไม่มีเงื่อนไข หรือเช็ครถนาการถูกระงับการจ่ายไม่ว่าด้วยสาเหตุใดใด ผู้จัดมีสิทธิยกเลิกการจัดหรือยกเลิกการเดินทางและขอสงวนสิทธิ์ในการคืนเงินตามเงื่อนไขการยกเลิก</p>
	<p>ในการสำรองที่นั่งและการใส่ชื่อในระบบสำรองที่นั่ง ผู้เดินทางต้องส่งสำเนาของหนังสือเดินทาง (Passport) ที่ชัดเจน หรือ ส่งรายละเอียดที่สายการบินต้องการ (ภาษาอังกฤษ) เช่น คำนำหน้าชื่อ ชื่อและนามสกุล วันเดือนปีเกิด เลขที่พาสปอร์ต วันหมดอายุ (โดยเซ็นต์ชื่อและเขียนยืนยันรับรองเอกสารเป็นลายลักษณ์อักษรให้ทางผู้จัด) หากไม่มีการส่งข้อมูลทั้งหมดในพาสปอร์ตเป็นลายลักษณ์อักษรให้ทางผู้จัด และเกิดการออกชื่อนามสกุลในตัวหรือบัตร โดยสารผิดพลาด อาจมีผลให้ผู้โดยสารจะต้องรับผิดชอบในค่าใช้จ่ายใหม่ที่จะเกิดขึ้นทั้งหมด และสายการบินไม่มีระบบเสียค่าใช้จ่ายเพื่อแก้ไขตัวสะกดคำนำหน้าชื่อ / ชื่อ / นามสกุล หรือ การเปลี่ยนชื่อผู้เดินทาง</p> <p>หากท่านต้องซื้อบัตรโดยสารภายในประเทศเพื่อไปและกลับกรุงเทพฯ กรุณาเลือกซื้อบัตรโดยสารภายในประเทศประเภทที่สามารถเลื่อนวันและเวลาการเดินทางได้ ทั้งนี้เพื่อป้องกันปัญหาเที่ยวบินล่าช้าหรือการเปลี่ยนแปลงเวลาของเที่ยวบินหรือการเปลี่ยนแปลงวันเดินทาง</p> <p>กรณีเกิดความผิดพลาดจากบริการจากสายการบิน (ความล่าช้าของเที่ยวบิน การยกเลิกเที่ยวบิน มีการยุบเที่ยวบินรวมกัน ตารางการเดินทางมีการเปลี่ยนแปลง เนื่องจากสายการบินพิจารณาสถานการณ์แล้วว่า อยู่นอกเหนือความควบคุม หรือเหตุผลเชิงพาณิชย์ หรือเหตุผลทางด้านความปลอดภัย เป็นต้น) โปรดเข้าใจและรับทราบว่า ผู้จัดจะไม่รับผิดชอบและไม่สามารถคืนค่าใช้จ่ายต่างๆ ได้ ในทุก</p>

กรณี

ในกรณีที่เกิดเหตุใดๆ จนทำให้ตั๋วไม่สามารถออกเดินทางได้ เช่น มีลูกค้ายกเลิกการเดินทางกะทันหัน ทางสายการบินเรียกที่นั่งคืนด้วยเหตุผลของสายการบิน ฯลฯ ทางผู้จัดจะพยายามหาโปรแกรมอื่นในราคาและช่วงเวลาใกล้เคียงกันทดแทน ขอให้ลูกค้าตระหนักดีว่าเหตุการณ์ดังกล่าวถือเป็นเหตุสุดวิสัยและเชื่อมั่นว่าผู้จัดได้พยายามอย่างสุดความสามารถ โดยลูกค้าจะไม่ยกเหตุข้อนี้มาเป็นข้อเรียกร้องใดๆ กับผู้จัด หากลูกค้าประสงค์รับเงินคืน ทางผู้จัดยินดีคืนเงิน

การคืนเงินทุกกรณี ผู้มีชื่อในเอกสารการจอง จะต้องแฟกซ์ อีเมลล์ หรือเดินทางมาเซ็นต์เอกสารการขอรับเงินคืนที่ทำการของผู้จัดอย่างใดอย่างหนึ่งเพื่อทำเรื่องขอรับเงินค่าบริการคืน โดยแนบหนังสือมอบอำนาจพร้อมหลักฐานประกอบการมอบอำนาจ หลักฐานการชำระค่าบริการต่างๆ และหน้าสมุดบัญชีธนาคารที่ต้องการให้นำเงินเข้าให้ครบถ้วน

การยกเลิกการจอง

- 1) การยกเลิกการจองนั้น จะต้องแฟกซ์หรืออีเมลล์แจ้งยกเลิกการจองล่วงหน้าอย่างน้อย 30 วันทำการก่อนการเดินทางหรือก่อนหน้านั้น โดยจะยึดเงินมัดจำ 5,000 บาท
ยกเว้นช่วงเทศกาล High Season (เทศกาลปีใหม่ เทศกาล ตรุษจีน ตลอดเดือนเมษายน วันแรงงาน วันฉัตรมงคล วันหยุดสำคัญทางศาสนา ตลอดเดือนตุลาคม ตลอดเดือนธันวาคม) จะยึดเงินมัดจำ 10,000 บาท
 - 2) ยกเลิกก่อนการเดินทาง 29-24 วัน - เก็บค่าใช้จ่าย 10,000 **ยกเว้นช่วงเทศกาล High Season** 12,000 - 18,000 บาท
 - 3) ยกเลิกก่อนการเดินทาง 15-23 วัน - เก็บค่าใช้จ่าย 80% ของราคาตั๋ว **ยกเว้นช่วงเทศกาล High Season** เก็บ 100%
 - 4) ยกเลิกก่อนการเดินทางวันเดินทาง หรือ 1-14 วัน - เก็บค่าบริการทั้งหมด 100%
- (การเดินทางที่ต้องซื้อขาดแบบมีเงื่อนไขกับทางสายการบิน หรือเที่ยวบินเหมาลำ Charter Flight หรือ Extra Flight กับสายการบิน หรือผ่านตัวแทนในประเทศหรือต่างประเทศ รวมทั้งการกัณฑ์ค่าห้องพัก การกัณฑ์แพ็คเกจทัวร์ จะไม่มีการคืนเงินมัดจำหรือค่าบริการทั้งหมดไม่ว่ากรณีใดๆ) โดยเฉพาะช่วงเทศกาล High Season หรือ ฤดูกาลท่องเที่ยวของเกาหลี

ข้อตกลงและเงื่อนไขการเดินทางท่องเที่ยวกับเรา

- จัดให้เฉพาะลูกค้าที่ประสงค์จะไปท่องเที่ยวตามรายการของทัวร์ทุกวันเท่านั้น หากท่านไม่สามารถร่วมทัวร์ทุกวัน แค่สมัครมาร่วมทัวร์เพียงเพื่อการใช้ตัวเครื่องบินและที่พักในราคาพิเศษ หากท่านไม่แจ้ง และปรากฏว่าท่านไม่ร่วมทัวร์ในบางวัน **ทางบริษัทจะคิดค่าดำเนินการในกรณีแยกห้องเที่ยวของ 300 USD** (ก่อนซื้อทัวร์ จะต้องแจ้งความประสงค์ที่เป็นจริง เพื่อทางผู้จัดจะได้คิดค่าบริการที่เหมาะสม) **หมายเหตุ** หากการไปพบเพื่อนหรือญาติหรือไปติดต่อธุรกิจหรือท่องเที่ยวอิสระ ทำหลังจากที่รายการเสร็จสิ้นในแต่ละวันแล้ว ไม่เป็นเหตุที่ทางผู้จัด จะตัดการให้บริการท่านแต่อย่างใด
- ขอสงวนสิทธิ์ในการขายหรือไม่ขายให้แก่ท่านที่ต้องใช้รถเข็น หรือ มีโรคประจำตัวบางอย่าง หรือ ห้องอ่อนหรือห้องแก่มาก หรือ มีเด็กอายุ 1-2 ปี หรือ คนพิการ หรือ พระภิกษุสงฆ์ หรือ นักบวช (ก่อนซื้อทัวร์ จะต้องแจ้ง เพื่อหาข้อตกลงร่วมกัน เพราะเราคำนึงถึงความปลอดภัยและเพื่อสร้างความสุขแก่คณะผู้เดินทาง)

- ขอสงวนสิทธิ์ไม่รับท่านผู้เดินทางที่มีความประสงค์จะลักลอบเข้าประเทศเกาหลีใต้เพื่อไปทำงาน หรือเพื่อการอื่นใดอันมิใช่การท่องเที่ยว
- การเปลี่ยนแปลงรายการท่องเที่ยวในทุกการเดินทางอาจเกิดการเปลี่ยนแปลง ดังนี้ รายการท่องเที่ยว เมลนูอาหาร โรงแรมที่พัก รถทัวร์ในแต่ละวันที่ได้จัดเตรียมไว้ (ทั้งช่วงนำเสนองาน ช่วงสรุป และช่วงเดินทางจริง) ขอสงวนสิทธิ์ในการเปลี่ยนแปลงหรือปรับปรุง โดยพยายามที่จะตามรายการสรุปให้ตรงมากที่สุด หรือในระดับ หรือในคุณภาพที่ใกล้เคียงกันมากที่สุด
- ขอสงวนสิทธิ์ปฏิเสธความรับผิดชอบค่าเสียหายที่เกิดกับชีวิต ร่างกาย การเจ็บป่วย การถูกทำร้าย ความตาย อุบัติเหตุต่างๆ สูญหายในทรัพย์สินหรืออย่างอื่น การนัดหยุดงาน ภัยธรรมชาติ การก่อจลาจล การปฏิวัติ และอื่นๆ ที่เกิดขึ้นทางตรงหรือทางอ้อม
- กรณีเกิดความผิดพลาดจากตัวแทนหรือหน่วยงานที่เกี่ยวข้อง จนมีการยกเลิก ค่าเช่า เปลี่ยนแปลง การบริการจากสายการบิน (ความสูญหายหรือเสียหายของสัมภาระ ความล่าช้าของเที่ยวบิน การยกเลิกเที่ยวบิน มีการขยับเที่ยวบินรวมกัน ตารางการเดินทางมีการเปลี่ยนแปลง เนื่องจากสายการบินพิจารณาสถานการณ์แล้วว่า อยู่นอกเหนือความควบคุม หรือเหตุผลเชิงพาณิชย์ หรือเหตุผลทางด้านความปลอดภัย เป็นต้น โดยจะปฏิบัติตามเงื่อนไขและข้อจำกัดความรับผิดชอบของแต่ละสายการบิน) บริษัทขนส่ง รถโดยสาร เรือบริการ หรือ หน่วยงานที่ให้บริการ ที่จะส่งผลทำให้เสียเวลาหรือยกเลิกรายการท่องเที่ยวทัวร์บางรายการหรือทั้งหมด ผู้เดินทางไม่สามารถเรียกร้องค่าเสียหาย ไม่ว่าในกรณีใดๆ ทั้งสิ้น ทั้งค่าเสียหาย ค่าเสียโอกาส ค่าเสียความรู้สึก และค่าใช้จ่ายที่บริษัทจ่ายไปแล้ว เป็นต้น ขอให้ทราบว่า ผู้จัดจะดำเนินโดยสุดความสามารถที่จะประสานงานให้เกิดประโยชน์สูงสุดแก่ลูกค้า แต่จะไม่คืนเงิน
- มักคุเทศก์ พนักงานและตัวแทนของผู้จัด ไม่มีสิทธิ์ในการให้คำสัญญาใดๆ ทั้งสิ้นแทนผู้จัด นอกจากมีเอกสารลงนามโดยผู้มีอำนาจของผู้จัดกำกับเท่านั้น
- ผู้จัดจะไม่รับผิดชอบและไม่สามารถคืนค่าใช้จ่ายต่างๆ ได้ ในทุกกรณี เนื่องจากการชำระค่าทัวร์ในลักษณะเหมาจ่ายกับตัวแทนต่างๆ เช่น ไม่ผ่านการพิจารณาในการตรวจคนเข้าเมือง-ออกเมือง กรมแรงงาน การกระทำที่ส่อไปในทางผิดกฎหมาย การหลบหนี เข้าออกเมือง เอกสารเดินทางไม่ถูกต้อง การถูกปฏิเสธในกรณีอื่นๆ ไม่รับประทานอาหารบางมื้อ ไม่เที่ยวบางรายการ เป็นต้น
- ขอความร่วมมือในเรื่องความปลอดภัยของคนเดินทางหากผู้จัดหรือตัวแทนของประเทศที่ท่านได้เดินทางมา เดินทางไปสู่ หรือเดินทางผ่าน เห็นว่าผู้โดยสารประพฤติกรรมที่อาจก่อให้เกิดอันตรายต่อผู้เดินทางอื่นๆ หรือทรัพย์สิน หรือขัดขวางการปฏิบัติหน้าที่ของเจ้าหน้าที่ (ตัวแทน) หรือ ไม่ปฏิบัติตามคำชี้แจงของเจ้าหน้าที่ (ตัวแทน) ทางผู้จัดอาจใช้มาตรการตามที่เห็นสมควรเพื่อป้องกันไม่ให้ความปลอดภัยดังกล่าวดำเนินต่อไป ซึ่งรวมไปถึงการยับยั้ง และปฏิเสธให้บริการ
- การซื้อประกันภัยเลือกซื้อของนักท่องเที่ยว เป็นส่วนหนึ่งของการท่องเที่ยว โดยเฉพาะการท่องเที่ยวประเทศเกาหลีใต้ ซึ่งเป็นแหล่งช้อปปิ้งที่คนไทยชื่นชอบ โปรแกรมทัวร์อาจจะมีการรายการพาไปช้อปปิ้งยังสถานที่ต่างๆ โดยการเลือกซื้อของทุกอย่างเป็นเรื่องการตัดสินใจส่วนตัวเสมอ และ ทางผู้จัดขอสงวนสิทธิ์ไม่รับผิดชอบทุกการซื้อของท่าน
- กระเป๋าลูกค้าต้องยอมรับในความเสี่ยงของกระเป๋าทุกใบของตัวเอง (ท่านสามารถเลือกซื้อประกันเพิ่ม เกี่ยวกับสัมภาระกระเป๋า เพราะสายการบินมีกำหนดการจำกัดความรับผิดชอบต่อสัมภาระ) ทางทัวร์จะไม่รับผิดชอบต่อความเสียหาย สูญหาย ค่าเช่า

อุบัติเหตุ ที่เกิดจากกรณีใดๆ ทั้งสิ้น ซึ่งลูกค้าต้องเข้าใจว่า โดยปกติทุกฝ่าย เช่น คนขับรถ มัคคุเทศก์ หรือ หัวหน้าทัวร์ ถึงแม้จะพยายามในการดูแลและระวังเรื่องสัมภาระกระเป๋าเดินทางลูกค้า

ผู้ร่วมเดินทางตกลงปฏิบัติตามข้อกำหนดและเงื่อนไขการเดินทางนี้ทุกประการและในกรณีมีข้อพิพาท ให้ถือคำตัดสินของผู้จัดเป็นที่สิ้นสุด