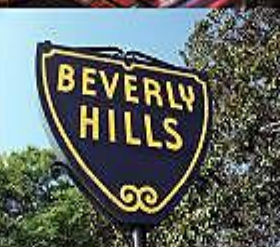


WEST USA 9 DAYS (LAX-LAS-SFO)



16 ต.ค. 58	ออกเดินทางจากกรุงเทพฯ - ลาสเวกัส	ศุกร์
07.30 น. 10.00 น. 17.35 น. 21.00 น.	<p>พร้อมคณะที่สนามบินสุวรรณภูมิ ชั้น 4 เคาน์เตอร์ M สายการบิน Korean Air เจ้าหน้าที่ให้การต้อนรับและอำนวยความสะดวกในการเช็คอิน</p> <p>ออกเดินทางสู่สนามบินอินซอน โดยเที่ยวบินที่ KE 660</p> <p>ถึงสนามบินอินซอน ประเทศสาธารณรัฐเกาหลีใต้ รอเปลี่ยนเที่ยวบิน</p> <p>ออกเดินทางสู่เมืองลาสเวกัส ประเทศสหรัฐอเมริกา โดยเที่ยวบินที่ KE 005</p>	
บินข้ามเส้นแบ่งเขตวันสากล		
16.20 น. 18.30 น.	<p>คณะเดินทางถึงเมืองลาสเวกัส (รัฐเนวาด้า) หลังผ่านพิธีตรวจคนเข้าเมืองและสัมภาระแล้ว รถโค้ชรอรับคณะเพื่อเดินทางเข้าสู่ที่พัก</p> <p>รับประทานอาหารค่ำ ณ ภัตตาคาร Chinese</p>	
<p>พักโรงแรม Monte Carlo Resort and Casino หรือเทียบเท่าในระดับเดียวกัน</p> <p>ท่องราตรีลาสเวกัส Strip เขตย่านใจกลางเมืองแห่งความบันเทิงและคาลิโน แสงสีเสียงของยามค่ำคั่นบ่งบอกถึงการเริ่มต้นแห่งวัน ณ เมืองนี้ บนถนนเส้นนี้มีความบันเทิงมากมายหลายสิ่งให้ท่านได้ชม อาทิ น้ำพุเต้นรำ หน้าโรงแรมเบลลาจิโอ, บรรยากาศของเวนิส เมืองโรมานติก ของโรงแรมเวเนเซียน, โชว์ภูเขาไฟระเบิด ที่โรงแรมมิราจ ให้ท่านได้เพลิดเพลินตลอดค่ำคืน</p>		
17 ต.ค. 58	ลาสเวกัส - อุทยานแห่งชาติแกรนด์แคนยอน (West Rim) - สกายวอล์ค - เชื่อนฮูเวอร์	เสาร์
07.00 น.	<p>รับประทานอาหารเช้าที่โรงแรม buffet</p> <p>นำท่านเดินทางโดยรถโค้ชสู่อุทยานแห่งชาติแกรนด์แคนยอน (West Rim) ที่เปิดรับนักท่องเที่ยวตลอดทั้งปี เสน่ห์ดึงดูดผู้ที่หลงใหลในการผจญภัย หุบผาของแกรนด์แคนยอนทอดตัวสูงเบื้องล่างกว่า 2,000 เมตรเหนือแม่น้ำโคโลราโด เข้าสู่ Visitor Centre ของชาวอินเดียนแดงเผ่าฮาลาเปอ (Hualapai) ชนพื้นเมืองที่อาศัยอยู่ในเขตนี้มานานนับศตวรรษ การเยี่ยมชมสถานที่ต่าง ๆ ในเขตเวสต์ริม อยู่ในการบริหารจัดการโดยศูนย์บริการนักท่องเที่ยวฮาลาเปอ โดยจัดบริการรถรับ-ส่งแบบ hop on hop off โดยท่านสามารถชมวิวทิวทัศน์ของหุบผาแกรนด์แคนยอนได้จากจุดชมวิว Eagle Point, Guano Point และ Hualapai Ranch ที่จำลองถึงบ้านเรือนและความเป็นอยู่ในยุคอดีต ไฮไลต์ของการชมแกรนด์แคนยอนคือ การเดินบน “สกายวอล์ค” (Skywalk) สิ่งก่อสร้างที่มนุษย์สร้างขึ้นได้อย่างน่าทึ่งทางเดินกระจุกรูปรางคล้ายเกือกม้ายื่นออกมาจากขอบผาไปประมาณ 21 เมตร เปรียบเหมือนการเดินบนอากาศด้วยระดับความสูงกว่า 1,450 เมตร อีกหนึ่งความประทับใจและประสบการณ์เพียงแห่งเดียวในแกรนด์แคนยอนนี้</p>	 
12.00 น.	<p>รับประทานอาหารกลางวัน ณ ภัตตาคารแบบปิกนิก ในเขตอุทยานฯ Local สมควรแก่เวลานำคณะเดินทางกลับสู่นครลาสเวกัส ระหว่างเส้นทางแวะชมทัศนียภาพเหนือเชื่อนฮูเวอร์ เชื่อนยักษ์คอนกรีตขนาดใหญ่กันแม่น้ำโคโลราโด โดยมีจุดประสงค์เพื่อป้องกันอุทกภัย, กักน้ำไว้ใช้ในการกสิกรรม, สงวนพันธุ์ปลา และสร้างกระแสไฟฟ้าด้วยพลังน้ำ สร้างเสร็จในปีค.ศ. 1935 ในขณะนั้นเป็นเขื่อนโครงสร้างคอนกรีตขนาดใหญ่ที่สุดในโลก ปัจจุบันเชื่อนฮูเวอร์ผลิตไฟฟ้าใหญ่เป็นอันดับที่ 34 ของโลกนอกจากนี้ผลจากการสร้างเขื่อน ทำให้เกิดทะเลสาบฝีมือมนุษย์ คือ ทะเลสาบมีด (Lake Mead)</p>	
18.30 น.	<p>รับประทานอาหารค่ำ ณ ภัตตาคาร Thai</p> <p>พักโรงแรม Monte Carlo Resort and Casino หรือเทียบเท่าในระดับเดียวกัน</p>	
18 ต.ค. 58	ลาสเวกัส - ลาสเวกัส พรีเมียมเอาท์เล็ต - บาร์สตว์ - อนาไฮม์	อาทิตย์
08.00 น. 09.00 น.	<p>รับประทานอาหารเช้าที่โรงแรม buffet</p> <p>นำคณะไปช้อปปิ้งที่ LAS VEGAS PREMIUM OUTLETS ที่มีร้านค้าสินค้าชั้นนำของอเมริกากว่า 150 ร้านค้าให้ท่านได้เลือกซื้อหาอย่างจุใจ</p>	

12.00 น. รับประทานอาหารกลางวัน ณ ภัตตาคาร Local
 ป้าย เดินทางต่อผ่านเมืองเบเกอร์ (Baker) ซึ่งเป็นประตูสู่หมู่บ้านแห่งความตาย (Death Valley) ในเขตอุทยานทะเลทรายโมฮาเว่ และที่เมืองเบเกอร์นี้เอง จะมีเครื่องวัดอุณหภูมิ (Thermometer) ที่ใหญ่ที่สุดในโลกติดตั้งอยู่ เป็นที่ระลึกถึงอุณหภูมิสูงสุดที่ 134 องศาฟาเรนไฮต์ หรือ 56.67 องศาเซลเซียส ซึ่งเคยวัดได้ในประเทศสหรัฐอเมริกาที่หมู่บ้านแห่งความตายเมื่อ ค.ศ. 1913 ระหว่างเส้นทางผ่านเมืองบาร์สตอว์ (Barstow) ในเขตปกครองซานเบอร์นาร์ดีโน (San Bernardino County) ซึ่งอยู่ห่างจากแอลเอประมาณ 130 ไมล์ หรือใช้เวลาประมาณ 2-2 ½ ชั่วโมง จนเข้าสู่เขตอนาไฮม์

19.00 น. รับประทานอาหารค่ำ ณ ภัตตาคาร Chinese
 พักโรงแรม Crowne Plaza Resort Anaheim-Garden Grove หรือเทียบเท่าในระดับเดียวกัน



19 ต.ค. 58 ดิสนีย์แลนด์ รีสอร์ท - อนาไฮม์ **จันทร์**

08.00 น. รับประทานอาหารเช้าที่โรงแรม buffet

10.00 น. รถ Hotel Shuttle นำคณะสู่ดิสนีย์แลนด์ รีสอร์ท สวนสนุกของวอลท์ ดิสนีย์ (Walt E. Disney) แห่งแรกที่ต้องการให้ครอบครัวได้สนุกสนานร่วมกัน เปิดให้บริการตั้งแต่วันที่ 17 กรกฎาคม 1955 ในรูปแบบของ “ดินแดนแห่งเทพนิยายในฝัน” บนเนื้อที่กว่า 400 ไร่ สวนสนุกแห่งนี้ยังคงครองความนิยมเป็นอันดับ 1 ในทั้งหมด 5 แห่งทั่วโลก ตัว one day pass ที่จะทำให้ท่านสนุกสนานไปอย่างไม่รู้เบื่อภายในธีมปาร์คที่แบ่งออกเป็น 5 ส่วน คือ

Main Street USA ถนนสายหลักของเมืองในศตวรรษก่อน จำลองสถานที่ในวัยเด็กที่เขอาาศัยอยู่ในมิสซูรี่ ความสุขในวัยเยาว์ของวอลท์ ถูกถ่ายทอดออกมาตลอดเส้นทางของถนนสายหลักแห่งนี้

1. Adventureland ดินแดนแห่งความแปลกในดินแดนอันไกลโพ้นของโลก ป่าในจินตนาการของวอลท์ผสมผสานกับเอเชีย และแอฟริกา และไม่ควรกับเครื่องเล่น Indiana Jones™ Adventure / Pirates of the Caribbean
2. Frontierland ย้อนเรื่องราวการบุกเบิกดินแดนอเมริกา วอลท์ภาคภูมิใจในประวัติศาสตร์ของชาติ ซึ่งเป็นรูปเป็นร่างขึ้นมาได้จากพลังแห่งการบุกเบิกของบรรพบุรุษ การผจญภัยที่ได้ออกแบบขึ้นนี้จะทำให้คุณรู้สึกมีชีวิตชีวา Big Thunder Mountain Railroad
3. Critter Country โดดเด่นด้วยเครื่องเล่น Splash Mountain / Haunted Mansion
4. Fantasyland ลีลันและบรรยากาศของความคร่ำที่แสนอบอุ่น ในเมืองที่มีแต่โลกแห่งความสวยงาม "it's a small world" / Mickey's House and Meet Mickey
5. Tomorrowland ดินแดนในจินตนาการ โลกแห่งอนาคตที่วอลท์ผสมผสานให้กลมกลืนกับมนุษยชาติ ชมความล้ำยุคของเทคโนโลยี Captain EO / Space Mountain / Star Tours - The Adventures Continue

เพื่อไม่เป็นการรบกวนเวลาอันมีค่าของท่าน จึงไม่มีบริการอาหารกลางวัน

18.00 น. รถ Hotel Shuttle รอรับท่านแล้วเดินทางสู่ภัตตาคาร

19.00 น. รับประทานอาหารค่ำ ณ ภัตตาคาร Chinese
 พักโรงแรม Crowne Plaza Resort Anaheim-Garden Grove หรือเทียบเท่าในระดับเดียวกัน



20 ต.ค. 58 เทียวลอสแอนเจลิส - เบเวอร์ลี่ฮิลล์ - ไชนีสเธียร์เตอร์ - ยูนิเวอร์แซลสตูดิโอ **อังคาร**

07.00 น. รับประทานอาหารเช้าที่โรงแรม buffet

08.00 น. นำท่านเที่ยวชมนครลอสแอนเจลิส หรือเรียกสั้นๆว่า “แอลเอ” ได้ชื่อว่าเป็นเมืองที่มีการปะปนของวัฒนธรรมมากที่สุดในโลก ภูมิประเทศที่มีภูเขาล้อมรอบตลอดแนวชายฝั่ง ทำให้อากาศอบอุ่นสบาย มีแหล่งท่องเที่ยวระดับโลกหลายแห่ง และยังเป็นปลายทางของถนนสายประวัติศาสตร์ รุท 66 (Route 66) ที่มباسเก็ตบอลชื่อดัง เลเกอร์ (L.A. Lakers), มหาวิทยาลัย University of California, Los Angeles (UCLA) มุ่งหน้าสู่ฮอลลีวูด ย่านเซ็นเซนต์บูเลอวาร์ด และเบลแอร์ ย่านที่พักอาศัยราคาแพงของเหล่าดาราดัง ถนนช้อปปิ้งไฮโซเซนต์โรสไฮเวย์ ไคร์ฟ ที่คุณอาจได้กระแทกไหล่ดาราดัง ย่านเบเวอร์ลี่ ฮิลล์ส (Beverly Hills) ไคฟสไตล์ของสังคมชั้นสูง ถนนฮอลลีวูด (Hollywood) สถานที่อันมีชื่อเสียงทางด้านอุตสาหกรรมภาพยนตร์ ชมฮอลลีวูด วอล์ก ออฟ เฟรม ที่ดาราดังแห่งฮอลลีวูด ได้ประทับรอยมือและรอยเท้าไว้ตามท้องถนนแห่งนี้ และด้านหน้าของไนน์สตีเรียเตอร์ ชมโกดักสตีเรียเตอร์ สถานที่จัดการประกาศรางวัลออสการ์ทุกปี เข้าสู่ย่านแอลเอควาน์ทาวน์ ผ่านชมมิวสิก เซ็นเตอร์ สถานที่ ๆ จะถูกนำมาใช้จัดงานศิลปะ บันเทิงต่าง ๆ ในแต่ละปีมีผู้เข้าชมมากกว่า 2 ล้านคน ผ่านชุมชนไชน่าทาวน์ เป็นฉากในหนังดังหลายเรื่อง เช่น Rush Hour, Lethal Weapon 4 ถนน Olvera ซึ่งเป็นย่านประวัติศาสตร์ของแอลเอ และชื่อเมืองนี้ก็ได้ชื่อมาจากโบสถ์เก่าแก่ในย่านนี้ The Cathedral of Our Lady of The Angels แถบนี้มีร้านอาหารเม็กซิกันดี ๆ หลายร้าน รวมทั้งร้านเค้กร้านเล็ก ๆ มากมายอีกด้วย



11.00 น. รับประทานอาหารกลางวัน ณ ภัตตาคาร Chinese

12.00 น. นำคณะเข้าสู่ยูนิเวอร์แซล สตูดิโอ (Universal Studios) สถานที่จำลองฉากหนังและบางเรื่องที่ใช้ถ่ายทำจริงต่าง ๆ มากมาย ที่เมื่อเข้าไปสัมผัสแล้วคุณจะได้รู้สึกราวได้ร่วมอยู่ในฉากเดียวกับเหล่าบรรดาซูเปอร์ฮีโร่ดังจากฮอลลีวูด Studio Tour ไม่ควรพลาดกับการชมเบื้องหลังการถ่ายทำภาพยนตร์ชื่อดัง บนเนื้อที่กว่า 10 ไร่ใน 13 โซนเช่น King Kong 360 3-D แต่ละโซนได้รับการออกแบบโดยผู้กำกับชื่อดัง สตีเฟ่น สปีลเบิร์ก นอกจากนี้ยังมีโซนเครื่องเล่นที่เร้าใจรอคุณไปสัมผัส อาทิ Transformers™: The Ride-3D / Revenge of the Mummy™ – The Ride / Shrek 4-D™ / Jurassic Park® - The Ride / WaterWorld® ที่จะสร้างความประทับใจให้กับท่าน



19.00 น. รับประทานอาหารค่ำ ณ ภัตตาคาร Thai
พักโรงแรม Crowne Plaza Resort Anaheim-Garden Grove หรือเทียบเท่าในระดับเดียวกัน

21 ต.ค. 58 ลอสแอนเจลิส - บินสู่ซานฟรานซิสโก - ช้อปปิ้งย่านยูเนียนสแควร์ พุธ

07.00 น. รับประทานอาหารเช้าที่โรงแรม buffet
ออกเดินทางสู่สนามบินนครลอสแอนเจลิส
ออกเดินทางโดยสายการบินภายในประเทศ ผ่านนครซานฟรานซิสโก
ถึงนครซานฟรานซิสโก รอร์รับคณะแล้วเดินทางสู่ภัตตาคาร

12.00 น. รับประทานอาหารกลางวัน ณ ภัตตาคาร Chinese
บ่าย เดินเที่ยวชิลล์ๆชมเมือง ซานฟรานซิสโก เป็นเมืองที่ได้ชื่อว่า “โรแมนติคซิตี้” เป็นหนึ่งในสถานที่ท่องเที่ยวอันดับต้น ๆ ที่มีนักท่องเที่ยวมากที่สุดในโลก นอกจากนี้ยังได้ชื่อว่าเป็นแหล่งช้อปปิ้งที่ดีที่สุดในโลก จึงไม่น่าแปลกใจที่มีนักท่องเที่ยวและนักช้อปปิ้งจริงนิยมมาซานฟรานซิสโก Union Square แหล่งช้อปปิ้งที่มีสินค้าแบรนด์ดังจากทั่วทุกมุมโลก และสินค้าของ USA ห้างสรรพสินค้า Macy’s สวรรค์ของนักช้อปปิ้งที่ไม่ควรพลาด หรือท่านสามารถเลือกใช้



บริการของ Cable Cars ที่เปิดให้บริการมานานนับร้อยปี เพื่อชมเมือง บนเส้นทาง California Street ผ่านเขตการเงิน ไชน่าทาวน์ และ Nob Hill ส่วนเส้นทางสาย Powell-Mason และ Powell-Hyde จบเส้นทางใกล้กับ Fisherman's Wharf ได้ตามอัธยาศัย



18.30 น. รับประทานอาหารค่ำ ณ ภัตตาคาร Thai
พักโรงแรม Parc 55 Wyndham San Francisco - Union Square หรือเทียบเท่าในระดับเดียวกัน

22 ต.ค. 58 **เที่ยวซานฟรานซิสโก - สะพานโกลเด้นเกต - ล่องเรือชมอ่าว - ฟิชเชอร์แมนวาร์ฟ**

08.00 น. รับประทานอาหารเช้าที่โรงแรม buffet
09.00 น. นำท่านเที่ยวชมนครซานฟรานซิสโก เมืองนี้ได้รับการขนานนามว่าเป็น “เมืองวัฒนธรรมผสมผสาน” เพราะแต่ละย่านจะมีเอกลักษณ์ที่แตกต่างกัน แต่รวมเป็นหนึ่งเดียวกันได้อย่างลงตัว นำท่านชม Golden Gate Bridge สะพานสีแดงทอดตัวข้ามอ่าวที่ถูกถ้ำรูปมากที่สุดในโลก จนกลายเป็นสัญลักษณ์ของสหรัฐอเมริกา ได้สะพานคือ “ฟอร์ต พอยต์” (Fort Point) ซึ่งเป็นป้อมปราการเก่าแก่ของซานฟรานซิสโก ขึ้นชมวิวมืองแบบพาโนรามาบนยอดเขาทวินพีค ผ่านย่านเดอะคาสโตรเป็นที่รู้จักกันว่า “Gay Capital of the World” ถ้าอยากสัมผัสไลฟ์สไตล์ของพวกเขาเหล่านี้ได้ที่นี่ ไปชม Lombard Street เป็นถนนที่ชันและคดเคี้ยวที่สุดในโลก



12.00 น. รับประทานอาหารกลางวัน ณ ภัตตาคาร Local
บ่าย นำคณะล่องเรือชม “อ่าวซานฟรานซิสโก” ซึ่งถือว่าเป็นโปรแกรมท่องเที่ยวที่ดึงดูดนักท่องเที่ยวมากที่สุดในโลกในการเยือนเมืองนี้ เรือแล่นผ่านสะพานโกลเด้นเกตและสะพาน อีคแลนด์ เบย์บริดจ์ และเกาะอัลคาทราซ Alcatraz Island หรืออีกชื่อหนึ่งว่า ‘The Rock’ เป็นเกาะเล็กๆที่ตั้งอยู่ 2.4 กิโลเมตรจากฝั่งซานฟรานซิสโก เคยใช้เป็นที่คุมขังนักโทษในปี ค.ศ. 1868-1963 แต่ปัจจุบันเปิดเป็นสถานที่ท่องเที่ยวให้คนเข้าชม จากนั้นอิสระให้ท่านได้เดินเล่นย่าน Fisherman's Wharf และ Pier 39 แหล่ง shopping, ร้านอาหาร, ร้าน Chocolate Ghirardelli Square, Boudin ร้านเบเกอรี่เก่าแก่ให้บริการมาตั้งแต่ปี 1849 ต้นตำรับ clam chowder ที่ served มาในถ้วยขนมปัง sourdough ที่ขึ้นชื่อของ San Francisco และนอกจากนี้ที่นี่ยังเป็นแหล่งของ Dungeness crab เมนูพิเศษที่คุณไม่ควรพลาด



19.00 น. รับประทานอาหารค่ำ ณ ภัตตาคาร Thai
พักโรงแรม Parc 55 Wyndham San Francisco - Union Square หรือเทียบเท่าในระดับเดียวกัน

23 ต.ค. 58 **ซานฟรานซิสโก - บินกลับกรุงเทพฯ - อินซอน (เกาหลีใต้)**

08.00 น. รับประทานอาหารเช้าที่โรงแรม buffet
ออกเดินทางสู่สนามบินซานฟรานซิสโก เพื่อเดินทางกลับสู่กรุงเทพฯ
13.40 น. ออกเดินทางโดยสายการบิน **Korean Air** โดยเที่ยวบินที่ **KE 024**
****บินข้ามเส้นแบ่งเขตวันสากล****
****อยู่ในระหว่างทำการบินกลับสู่ประเทศไทย****

24 ต.ค. 58 **อินซอน (เกาหลีใต้) - เดินทางกลับสู่กรุงเทพฯ**

18.15 น. ถึงสนามบินอินซอน เพื่อรอเปลี่ยนเที่ยวบิน
19.15 น. ออกเดินทางสู่สนามบินสุวรรณภูมิ โดยเที่ยวบินที่ **KE 659**
23.25 น. คณะเดินทางถึงกรุงเทพฯ โดยสวัสดิภาพพร้อมความประทับใจ

(หมายเหตุ โปรแกรมดังกล่าวข้างต้น เป็นการนำเสนอโปรแกรมท่องเที่ยวซึ่งอาจมีการเปลี่ยนแปลง เนื่องจากการจัดโปรแกรมของแต่ละวันเดินทางจะไม่เหมือนกัน โปรแกรมท่องเที่ยวที่สมบูรณ์ครบถ้วน จะส่งให้ท่าน 7 วัน ก่อนการเดินทางเท่านั้น)

กำหนดวันเดินทาง

16-24 ตุลาคม 2558

ค่าทัวร์ต่อท่าน :

➤ ผู้ใหญ่พักห้องคู่ (ห้องละ 2 ท่าน) ท่านละ	115,000.-
➤ เด็กอายุ 4-11 ปี พักรวมกับผู้ใหญ่ 1 ท่าน หรือ 2 ท่านมีเตียง ท่านละ	104,000.-
➤ เด็กอายุ 4-8 ปี พักรวมกับผู้ใหญ่ 2 ท่าน ไม่มีเตียง ท่านละ	92,000.-
➤ ในกรณีที่ท่านเดินทางคนเดียว ห้องพักเดี่ยวเพิ่ม ท่านละ	18,500.-
➤ ในกรณีไม่ใช่ตัวกรู๊ป หักค่าตัวผู้ใหญ่ ราคาต่อท่าน	-38,000.-
➤ ในกรณีไม่ใช่ตัวกรู๊ป หักค่าตัวเด็ก ราคาต่อท่าน	-32,000.-

(หมายเหตุ ราคานี้ ไม่รวมค่าวีซ่า และค่าธรรมเนียมไม่คืน Non refund, Non endorse)

ค่าทัวร์รวม :

- ✓ ค่าตัวเครื่องบินไป-กลับ รวมค่าภาษี และส่วนเพิ่มของน้ำมันเชื้อเพลิง ณ วันที่ 2 กรกฎาคม 2558
- ✓ ค่ารถโค้ชมาตรฐาน USA ท่องเที่ยวตามโปรแกรมที่ระบุในโปรแกรม
15-19 ท่าน ใช้รถปรับอากาศขนาด 25 ที่นั่ง
20-35 ท่าน ใช้รถปรับอากาศขนาด 45 ที่นั่ง
- ✓ ค่าบัตรเข้า Disney Park, Universal Studio, Grand Canyon National Park, Sky Walk, ค่าล่องเรือชมอ่าวซานฟรานซิสโก
- ✓ ค่าโรงแรมที่พักระดับ 4 ดาว หรือ เทียบเท่าในระดับราคาเดียวกัน โดยพักเป็นห้องแบบ Twin / Double ในกรณีที่ท่านจองห้องพักแบบ 3 เตียง (Triple) บางโรงแรมอาจจัดเป็นเตียงเสริมแทน, และอาจมีการเปลี่ยนย้ายเมืองพัก หากวันดังกล่าวมีการจัดประชุมนานาชาติ (Trade Fair) เป็นผลให้ค่าโรงแรมสูงขึ้น
- ✓ ค่าอาหารตามที่ระบุในรายการ
- ✓ ค่าทิปพนักงานขับรถโค้ช ใน USA ตลอดการเดินทาง
- ✓ ค่าประกันการเดินทางของ บ. Allianz Global Assistance Service (Thailand) Co., Ltd. แบบ OASIS TRIPPER PLAN คุ้มครองการสูญเสียชีวิต/อวัยวะจากอุบัติเหตุ สำหรับผู้ประกันภัยอายุมากกว่า 16 ปี น้อยกว่า 75 ปี ไม่เกิน 3,000,000 บาท และค่ารักษาพยาบาลในต่างประเทศไม่เกิน 2,000,000 บาท ทั้งนี้ครอบคลุมถึงประกันสุขภาพที่ไม่ได้เกิดจากโรคประจำตัว
- ✓ -หากมีความประสงค์จะเพิ่มความคุ้มครองในกรณีสัมภาระในการเดินทางสูญหายตลอดจนความล่าช้าของสัมภาระและเที่ยวบินกรุณาสอบถามและโปรดศึกษาจากรายละเอียดของกรมธรรม์ตามเอกสารแนบท้ายใบจองทัวร์
- ✓ ค่ายกกระเป๋าใบใหญ่ท่านละ 1 ใบ น้ำหนักไม่เกิน 20 กิโลกรัม ส่วนกระเป๋าใบเล็กอยู่ในความดูแลของท่านเอง ไม่เกิน 7 กิโลกรัม
- ✓ สมณาคูณทุกท่านด้วยกระเป๋าถือลาก สบายเก็บเล็ก ท่านละ 1 ใบ

ค่าทัวร์ไม่รวม :

- ☒ ค่าภาษีมูลค่าเพิ่ม 7 % และค่าภาษีหัก ณ ที่จ่าย 3 %
- ☒ ค่าทำหนังสือเดินทาง (พาสปอร์ต)
- ☒ ค่าธรรมเนียมการสมัครวีซ่าชั่วคราว (ท่านละ 190 ดอลลาร์สหรัฐฯ)
- ☒ ค่าใช้จ่ายส่วนตัว อาทิ ค่าโทรศัพท์, ค่าซักรีด, ค่าเครื่องดื่มในห้องพัก และค่าอาหารที่สั่งมาในห้องพัก ค่าอาหารและเครื่องดื่มที่สั่งพิเศษในร้านอาหาร นอกเหนือจากที่ทางบริษัทฯ จัดให้ ยกเว้นจะตกลงกันเป็นกรณีพิเศษ เช่น หากท่านทานได้เฉพาะอาหารทะเลเพียงอย่างเดียว ท่านต้องมีค่าใช้จ่ายเพิ่ม

การจองทัวร์ (How to make your reservation)

หากท่านสนใจและประสงค์จะเดินทางกับ INSTYLE TRAVEL กรุณาติดต่อ Travel Agent ใกล้เคียงบ้านหรือที่ท่านรู้จักและเชื่อถือได้ ซึ่งจะดูแลท่านด้วยขั้นตอนที่ง่าย สะดวก และมีประสิทธิภาพ เพื่อเป็นการยืนยันการเดินทางของท่าน กรุณาจองทัวร์และชำระเงินมัดจำล่วงหน้า 30,000 บาทต่อผู้เดินทางหนึ่งท่าน ภายใน 3 วันนับจากวันที่จอง ซึ่งเงินมัดจำดังกล่าวจะเป็นการยืนยันการจองของท่าน และกรุณาชำระค่าทัวร์ส่วนที่เหลือล่วงหน้า 21 วันก่อนการเดินทาง หากท่านไม่ชำระเงินส่วนที่เหลือตามวันที่กำหนด ทางบริษัทฯ ถือว่าท่านยกเลิกการเดินทางโดยไม่มีเงื่อนไข

การยกเลิกการจองทัวร์ (Cancellation Charge)

High Season = เทศกาลสงกรานต์ (5 เม.ย. - 15 เม.ย.) / เดือนตุลาคม (1 - 31 ต.ค.) / เทศกาลคริสต์มาส และเทศกาลปีใหม่ (24 ธ.ค. - 31 ธ.ค.)

- ยกเลิกก่อนออกเดินทาง 45 วัน
- **HIGH SEASON ยกเลิกก่อนการเดินทาง 60 วัน**
- ยกเลิกก่อนออกเดินทาง 44 - 30 วัน
- **HIGH SEASON ยกเลิกก่อนการเดินทาง 59-45 วัน**
- ยกเลิกก่อนการเดินทาง 29 - 15 วัน
- **HIGH SEASON ยกเลิกก่อนการเดินทาง 44 - 30 วัน**
- ยกเลิกก่อนการเดินทาง 14 - 07 วันก่อนการเดินทาง
- **HIGH SEASON ยกเลิกก่อนการเดินทาง 29 - 15 วัน**
- ยกเลิกก่อนการเดินทาง 14 - 07 วันก่อนการเดินทาง
- **HIGH SEASON ยกเลิกก่อนการเดินทาง 14 - วันเดินทาง หรือ NO SHOW**
- ในกรณีที่วันเดินทางดังกล่าวเป็นตั๋วเงินใจ NON-REFUND
- กรณีแจ้งยกเลิก หลังจากที่ **ปิดกรุ๊ป** เรียบร้อยแล้ว
- หากท่านยกเลิกการเดินทางในเงินใจใด เงินใจหนึ่ง แต่ท่านสามารถหาผู้เดินทางมาแทนได้ โดยสามารถยื่นขอวีซ่าได้ทันตามกำหนดเวลา ทางบริษัทฯ จะคิดค่าใช้จ่ายเพิ่มคือค่าวีซ่า และค่าเปลี่ยนชื่อตัวเท่านั้น และต้องไม่อยู่ในเงินใจของตั๋วที่ NON-CHANGE NAME & NON-REFUND
- หากท่านยกเลิกการเดินทาง อันเนื่องมาจากบุคคลใดบุคคลหนึ่งในคณะของท่านไม่ได้รับการพิจารณาอนุมัติวีซ่า ไม่ว่าจะด้วยเหตุผลใดๆ ก็ตามอันเป็นการพิจารณาของสถานทูต ซึ่งการยกเลิกเฉพาะบุคคลหรือยกเลิกพร้อมกันทั้งหมด ให้ถือเป็นการยกเลิกตามเงื่อนไขของวันเวลาที่ยกเลิกดังกล่าวข้างต้น ในกรณีที่ท่านไม่แน่ใจว่าจะได้รับการพิจารณาอนุมัติวีซ่าจากทางสถานทูต ทางบริษัทฯ ขอแนะนำให้ท่านยื่นขอวีซ่าแบบเดี่ยว ซึ่งจะรู้ผลเร็วกว่าการยื่นขอวีซ่าแบบกรุ๊ป
- บริษัทฯ ขอสงวนสิทธิ์ในการยกเลิกการเดินทางในกรณีที่ผู้เดินทาง ต่ำกว่า 20 ท่าน โดยที่จะแจ้งให้ผู้เดินทางทราบล่วงหน้าก่อน 15 วัน และขอสงวนสิทธิ์ในการเปลี่ยนแปลงการท่องเที่ยว รวมทั้งไม่สามารถรับผิดชอบจากกรณีที่เกิดเหตุจำเป็นสุดวิสัยดังนี้ การล่าช้าของสายการบิน, การนัดหยุดงาน, ภัยธรรมชาติ, การก่อจลาจล, อุบัติเหตุ ฯลฯ โดยสิทธิประโยชน์ของท่านจะได้รับจากการซื้อประกันเพิ่มเติมแบบ TRAVELLER OASIS PLAN ของ บ. Allianz Global Assistance Service (Thailand) Co., Ltd. ที่ระบุความรับผิดชอบไว้ในกรมธรรม์เท่านั้น ทั้งนี้จะคำนึงถึงผลประโยชน์และจะรักษาผลประโยชน์ของท่านไว้ให้ได้มากที่สุด และทางบริษัทฯ จะไม่รับผิดชอบค่าใช้จ่ายที่เกิดขึ้น หากท่านถูกปฏิเสธการเข้าเมือง อันเนื่องจากการกระทำที่ส่อไปในทางผิดกฎหมายหรือการหลบหนีเข้าเมือง ฯลฯ และจะไม่คืนเงินค่าทัวร์ที่ท่านชำระมาแล้ว

คืนเงินมัดจำทั้งหมด
คืนเงินมัดจำทั้งหมด

หักมัดจำ 20,000 บาท/ท่าน

หักมัดจำ 20,000 บาท/ท่าน

หักมัดจำ 30,000 บาท/ท่าน

หักมัดจำ 30,000 บาท/ท่าน

หัก 50% ของค่าทัวร์

หัก 50% ของค่าทัวร์

หัก 75% ของค่าทัวร์

หัก 75% ของค่าทัวร์

หัก 90% ของค่าทัวร์

คิดค่าเสียหายตามจริง

การขอเปลี่ยนแปลงวันเดินทาง (Revision Fees)

หากท่านประสงค์จะขอเปลี่ยนแปลงวันเดินทาง สามารถทำได้ล่วงหน้าก่อนการเดินทางจริง 45 วัน โดยไม่เสียค่าใช้จ่าย และ 60 วันก่อนการเดินทางในช่วงเทศกาลหรือ HIGH SEASON = เทศกาลสงกรานต์ (5 เม.ย. - 15 เม.ย.) / เดือนตุลาคม (1 - 31 ต.ค. / เทศกาลคริสต์มาส และเทศกาลปีใหม่ (24 ธ.ค. - 31 ธ.ค.)

ตั๋วเครื่องบิน (Air Ticket)

ในการเดินทางเป็นหมู่คณะ ผู้โดยสารจะต้องเดินทางไป-กลับพร้อมกัน หากต้องการเลื่อนวันเดินทางกลับ ท่านจะต้องชำระค่าใช้จายส่วนต่างที่สายการบินเรียกเก็บ และการจัดที่นั่งของกรุ๊ป เป็นไปโดยสายการบินเป็นผู้กำหนด ซึ่งทางบริษัทฯ ไม่สามารถเข้าไปแทรกแซงได้ และในกรณียกเลิกการเดินทาง ถ้าทางบริษัทฯ ได้ดำเนินการออกตั๋วเครื่องบินไปแล้ว ผู้เดินทางต้องรอ REFUND ตามระบบของสายการบินเท่านั้น และหากท่านไม่แน่ใจในวันเดินทางดังกล่าว กรุณาตรวจสอบกับเจ้าหน้าที่ฯ เพื่อยืนยันในกรณีที่ตั๋วเครื่องบินสามารถทำ REFUND ได้หรือไม่ ก่อนที่ท่านจะชำระเงินค่าทัวร์ส่วนที่เหลือ

การสะสมไมล์ของสายการบิน (Mileage Claim)

การเดินทางเป็นหมู่คณะของการบินไทยในกรณีตัวกรุ๊ป สามารถสะสมไมล์กับเครือ Star Alliance ได้ 50%, ออสเตรียนแอร์ไลน์ 100 %, ส่วนสายการบิน ฟินแอร์, ลูฟท์ฮันซ่า, สแกนดิเนเวียนแอร์ไลน์, สิงคโปร์แอร์ไลน์

ขึ้นอยู่กับเงื่อนไขการสะสมไมล์ของสายการบินนั้น ๆ ซึ่งการเปลี่ยนแปลงเงื่อนไขบางส่วนหรือทั้งหมดเป็นสิทธิของสายการบินเท่านั้น

ค่าธรรมเนียมประกันภัยและค่าธรรมเนียมน้ำมันเชื้อเพลิงของสายการบิน (Insurance and Fuel Surcharge / Tax YQ)

คิดตามอัตราที่ทางสายการบินปรับค่าธรรมเนียม ณ วันที่ 2 กรกฎาคม 2558 การเปลี่ยนแปลงของสายการบินในภายหลัง ถือเป็นค่าตัวส่วนเพิ่มที่ทางบริษัทฯ ขอสงวนสิทธิ์ในการเรียกเก็บตามความเป็นจริง ณ วันที่ออกตั๋ว

โรงแรมและห้องพัก (Hotel Accommodation)

- ห้องพักในโรงแรมเป็นแบบห้องพักคู่ (Twin / Double) ในกรณีที่ท่านมีความประสงค์จะพักแบบ 3 ท่าน / 3 เตียง (Triple Room) ขึ้นอยู่กับข้อกำหนดของห้องพัก และการวางรูปแบบของห้องพักของแต่ละโรงแรม ซึ่งมักมีความแตกต่างกัน ซึ่งอาจจะทำให้ท่านไม่ได้ห้องติดกันตามที่ต้องการ
- โรงแรมหลายแห่งในยุโรปจะไม่มีเครื่องปรับอากาศเนื่องจากอยู่ในแถบที่มีอุณหภูมิต่ำ เครื่องปรับอากาศที่มีจะให้บริการในช่วงฤดูร้อนเท่านั้น
- ในกรณีที่มีการจัดประชุมนานาชาติ (Trade Fair) เป็นผลให้ค่าโรงแรมสูงขึ้น 3-4 เท่าตัว บริษัทฯ ขอสงวนสิทธิ์ในการปรับเปลี่ยน หรือย้ายเมืองเพื่อให้เกิดความเหมาะสม
- โรงแรมในยุโรปที่มีลักษณะเป็น Traditional Building ห้องที่เป็นห้องเดี่ยวอาจเป็นห้องที่มีขนาดกะทัดรัด และไม่มีอ่างอาบน้ำ ซึ่งขึ้นอยู่กับอาคารของแต่ละโรงแรมนั้น ๆ และห้องแต่ละห้องอาจมีลักษณะแตกต่างกันด้วย หากท่านต้องการความสะดวกสบายและห้องใหญ่กว่า ท่านสามารถจ่ายเพิ่มเป็นห้องแบบ DOUBLE SINGLE USE เป็นค่าใช้จ่ายเพิ่มเติมได้

สถานที่เข้าชม (Reservation Fee & Entrance Fee)

โปรแกรมทัวร์รวมค่าเข้าชมถูกระบุไว้ในคอลัมน์ **“อัตราโดยรวม”** หากวันเดินทางดังกล่าวตรงกับวันที่สถานที่เข้าชมนั้น ๆ ปิดทำการ หรือ ปิดโดยมิได้แจ้งล่วงหน้า ทางบริษัทฯ จะคืนเงิน Entrance Fee ตามที่ระบุไว้ในเอกสารของสถานที่นั้นๆ หรือ สลับโปรแกรมเพื่อให้ท่านได้เข้าชมสถานที่ดังกล่าวได้ แต่หากมีการล่าช้า หรือเหตุหนึ่งเหตุใดในระหว่างการเดินทาง เป็นผลทำให้ท่านไม่สามารถเข้าชมสถานที่ดังกล่าวได้ ทางบริษัทฯ จะไม่มีการคืนเงินใดให้แก่ท่าน เนื่องจากได้ชำระเข้าชมและ Reservation Fee ไปเรียบร้อยแล้ว

กรุณาสอบถามรายละเอียดสถานที่เข้าชมจากเจ้าหน้าที่ในช่วงวันเดินทางของท่านก่อนชำระเงิน

สัมภาระและค่าพนักงานยกสัมภาระ (Porter)

- ค่าตัวได้รวมค่าขนสัมภาระสำหรับเข้าและออกจากโรงแรม ท่านละ 1 ใบ ทุกโรงแรม หากท่านมีกระเป๋าเพิ่มเติม ท่านจะถูกเรียกเก็บโดยผู้ให้บริการในแต่ละโรงแรม และหากโรงแรมดังกล่าวไม่สามารถให้บริการในการยกกระเป๋าขึ้นลงได้ ท่านสามารถเรียกจ่ายเงินคืนได้ 2 ยูโร / ใบ / ครั้ง
- สำหรับน้ำหนักของสัมภาระที่ทางสายการบินอนุญาตให้บรรทุกได้ห้องเครื่องบิน คือ 20 กิโลกรัม (สำหรับผู้โดยสารชั้นประหยัด / Economy Class Passenger) การเรียกค่าระวางน้ำหนักเพิ่มเป็นสิทธิของสายการบินที่ท่านไม่อาจปฏิเสธได้
- สำหรับกระเป๋าสัมภาระที่ทางสายการบินอนุญาตให้นำขึ้นเครื่องได้ ต้องมีน้ำหนักไม่เกิน 7 กิโลกรัม และมีความกว้าง+ยาว+สูง ไม่เกิน 115 เซนติเมตร หรือ 25 เซนติเมตร (9.75 นิ้ว) x 56 เซนติเมตร (21.5 นิ้ว) x 46 เซนติเมตร (18 นิ้ว)
- ในบางรายการทัวร์ ที่ต้องมีบินด้วยสายการบินภายในประเทศ น้ำหนักของกระเป๋าอาจจะถูกกำหนดให้ต่ำกว่ามาตรฐานได้ ทั้งนี้ขึ้นอยู่กับข้อกำหนดของแต่ละสายการบิน บริษัทฯ ขอสงวนสิทธิ์ไม่รับภาระความรับผิดชอบค่าใช้จ่ายในน้ำหนักส่วนที่เกิน
- กระเป๋าและสัมภาระที่มีล้อเลื่อนและมีขนาดใหญ่เกินไป ไม่เหมาะกับการเป็นกระเป๋าถือขึ้นบนพาหนะการเดินทาง
- บริษัทฯ ขอสงวนสิทธิ์ในความรับผิดชอบต่อกรณีเกิดการสูญเสี่ย, สูญหายของกระเป๋า และสัมภาระของผู้โดยสาร ซึ่งความรับผิดชอบให้เป็นไปตามกรรมวิธีแบบ TRAVELLER OASIS PLAN ของ บ. Allianz Global Assistance Service (Thailand) Co., Ltd.

การสูบบุหรี่ (Smoking Area)

ในประเทศต่าง ๆ ในยุโรป มีการรณรงค์เรื่องการงดสูบบุหรี่ บนรถโค้ช, โรงแรม และสถานที่ต่าง ๆ จะมีข้อกำหนดที่ชัดเจนในเรื่องการสูบบุหรี่ และมีสถานที่โดยเฉพาะสำหรับผู้สูบบุหรี่ ทั้งนี้เนื่องจากสุขภาพของคนส่วนรวม

การเดินทางเป็นครอบครัว (Family)

หากท่านเดินทางเป็นครอบครัวใหญ่ หรือเดินทางพร้อมสมาชิกในครอบครัว ที่ต้องได้รับการดูแลเป็นพิเศษ (Wheelchair), เด็ก, และผู้สูงอายุ มีโรคประจำตัว ไม่สะดวกในการเดินทางท่องเที่ยวในระยะเวลาเกินกว่า 4 - 5 ชั่วโมง ติดต่อกัน ท่านและครอบครัวต้องให้การดูแลสมาชิกภายในครอบครัวของท่านเอง เนื่องจากการเดินทางเป็นหมู่คณะ หัวหน้าทัวร์มีความจำเป็นต้องดูแลคณะทัวร์ทั้งหมด

เอกสารในการยื่นวีซ่าประเทศสหรัฐอเมริกา

วีซ่าที่ได้รับการอนุมัติแล้วจะถูกส่งคืนผู้สมัครทางไปรษณีย์ภายใน 3-4 วันทำการ

ระยะเวลาดังกล่าวเป็นระยะเวลาโดยประมาณ ซึ่งระยะเวลาการออกวีซ่าจะแตกต่างกันไปตามแต่ละกรณี

เนื่องจากสถานการณ์ที่แตกต่างกันของผู้สมัครแต่ละคนและข้อกำหนดเฉพาะอื่นๆ

ตั้งแต่ 7 ก.พ. 57 สมัครวีซ่าชั่วคราว (Non-Immigrant Visa) ได้ที่ <http://www.ustraveldocs.com/th>

ขั้นตอนใหม่สำหรับการสมัครวีซ่าชั่วคราว (Non-Immigrant Visa)

- เข้าไปที่เว็บ www.ustraveldocs.com/th และสร้างบัญชีผู้ใช้ เลือกประเภทของวีซ่าและค่าธรรมเนียมตามวีซ่าประเภทนั้นๆ ซึ่งจะได้แบบฟอร์มใบฝากเงินธนาคารที่มีรายละเอียดตามที่ท่านกรอก ให้พิมพ์แบบฟอร์มใบฝากเงินธนาคารนั้นออกมา
- นำใบฝากเงินธนาคารที่ได้มาไปยังธนาคารกรุงศรีอยุธยา ณ สาขาตามที่กำหนดไว้เพื่อจ่ายค่าธรรมเนียมสมัครวีซ่า
- กรอกแบบฟอร์มสมัครวีซ่า DS-160 ทางอินเทอร์เน็ตที่ <https://ceac.state.gov/genniv/>
- กำหนดนัดหมายวันสัมภาษณ์ทางอินเทอร์เน็ตที่ www.ustraveldocs.com/th หรือทางโทรศัพท์ผ่านศูนย์บริการที่ 02-105-4110
- ในการกำหนดนัดวันสัมภาษณ์ ให้แจ้งที่อยู่สำหรับการจัดส่งเอกสารด้วย หากคำร้องขอวีซ่าของท่านได้รับอนุมัติ ทางเราจะจัดส่งวีซ่าของท่านไปยังที่อยู่ตามท่านระบุจะไปรับหรือให้จัดส่ง
- กรุณาอ่านรายละเอียดเพิ่มเติมเกี่ยวกับขั้นตอนการขอวีซ่านี้ได้ที่ www.ustraveldocs.com/th

กรุณาปฏิบัติตามคำแนะนำอย่างเคร่งครัด มิเช่นนั้นการสมัครวีซ่าของท่านอาจล่าช้า หรือท่านอาจไม่ได้สัมภาษณ์วีซ่าในวันที่นัดไว้ ท่านควรขอวีซ่าล่วงหน้ามากที่สุดเท่าที่จะเป็นไปได้ เนื่องจากการรอนัดสัมภาษณ์วีซ่าและกระบวนการออกวีซ่าอาจใช้เวลานาน โดยเฉพาะในช่วงเวลาที่ผู้คนนิยมเดินทาง

โปรดทราบ – ทางสถานทูตฯ ขอแนะนำให้ผู้เดินทางสมัครวีซ่าล่วงหน้าให้มากที่สุดเท่าที่จะเป็นไปได้ และโปรดหลีกเลี่ยงการวางแผนการเดินทางที่ไม่สามารถเปลี่ยนแปลงได้จนกว่าจะได้รับวีซ่าในหนังสือเดินทางของคุณ

หมายเหตุพิเศษสำหรับผู้สมัครวีซ่านักเรียน - โปรดระลึกไว้ว่า เดือนมิถุนายน กรกฎาคม และสิงหาคมเป็นช่วงที่แผนกกงสุลมีงานมากที่สุด ดังนั้น ผู้สมัครวีซ่าอาจประสบความยากลำบากในการจองวันสัมภาษณ์วีซ่าในเดือนเหล่านี้ นักเรียนต้องวางแผนล่วงหน้าเพื่อจะได้ไม่ต้องเดินทางมาที่สถานทูตฯ หลายครั้ง ผู้สมัครวีซ่านักเรียนควรสมัครวีซ่าล่วงหน้า แต่ไม่ควรสมัครเกิน 120 วัน ก่อนวันเปิดเรียน สำหรับข้อมูลเพิ่มเติมกรุณาอ่าน [ฉันจะสามารถสมัครวีซ่าได้เมื่อใด](#)

ผู้ถือบัตรเดินทางสำหรับนักธุรกิจเอเปค สามารถสมัครวีซ่าชั่วคราวโดยไม่ต้องนัดวันสัมภาษณ์ล่วงหน้าได้ในช่วงเช้า ระหว่างเวลา 7.30 น. ถึง 10.00 น. ([ยกเว้นวันหยุดราชการไทยและสหรัฐฯ](#)) ผู้สมัครไม่ต้องส่งอีเมลล์มาล่วงหน้าเพื่อนัดสัมภาษณ์ โดยคู่สมรสและลูกผู้เยาว์ของผู้ถือบัตรเดินทางสำหรับนักธุรกิจเอเปคสามารถเข้ารับการสัมภาษณ์พร้อมกับผู้สมัครหลักได้โดยไม่ต้องนัดสัมภาษณ์ล่วงหน้าเช่นกัน อย่างไรก็ตาม ผู้สมัครทุกคนต้องมีคุณสมบัติตามข้อกำหนดเกี่ยวกับการสมัครวีซ่าทั้งหมด และต้องนำใบเสร็จแสดงการชำระค่าธรรมเนียมการสมัครวีซ่า และหน้ายืนยันของแบบฟอร์ม DS-160 มาด้วย เพื่อที่จะใช้ประโยชน์จากการสมัครวีซ่าผ่านช่องทางผู้ถือบัตรเดินทางสำหรับนักธุรกิจเอเปคได้

ข้อควรปฏิบัติสำหรับวันนัดสัมภาษณ์

- กรุณากรอกแบบฟอร์ม เอกสารต่างๆ ให้เรียบร้อยและพร้อมยื่นให้กับเจ้าหน้าที่สถานทูต
- นำหนังสือเดินทาง หน้ายืนยันแบบฟอร์ม DS-160 ใบเสร็จชำระค่าธรรมเนียมสมัครวีซ่าจากไปรษณีย์ไทย และรูปถ่ายจำนวน 1 ใบซึ่งถ่ายไม่เกิน 6 เดือน
- ท่านสามารถนำโทรศัพท์มือถือมาได้ 1 เครื่อง สถานเอกอัครราชทูตสหรัฐอเมริกาไม่อนุญาตให้นำคอมพิวเตอร์กระเป๋าหิ้วหรืออุปกรณ์ถ่ายภาพใดๆ เข้ามาในสถานทูตฯ กรุณาหยิบโทรศัพท์มือถือและปิดเครื่องก่อนเข้าตัวอาคารเพื่อฝากไว้กับ

เจ้าหน้าที่รักษาความปลอดภัย

ข้อกำหนดเกี่ยวกับรูปถ่าย

ผู้สมัครวีซ่าสหรัฐอเมริกา จะต้องอัปโหลดรูปถ่ายดิจิทัลลงในแบบฟอร์มการสมัครวีซ่า DS-160 โดยรูปถ่ายจะต้องตรงตามข้อกำหนด มิเช่นนั้นท่านจะไม่สามารถดำเนินการขอวีซ่าต่อไปได้ โดยรูปถ่ายจะต้องมีคุณสมบัติต่อไปนี้

1. ต้องถ่ายไว้ไม่เกิน 6 เดือน
2. ต้องมีพื้นหลังสีขาว
3. ต้องถ่ายหน้าเต็ม โดยหันหน้าเข้ากล้อง
4. ต้องอยู่ในรูปแบบ Joint Photographic Experts Group (JPEG หรือ ไฟล์ .jpg) โดยมีขนาด 600x600 พิกเซล และ 1200x1200 พิกเซล
5. ขนาดของไฟล์จะต้องน้อยกว่าหรือเท่ากับ 240 กิโลไบต์
6. จะต้องไม่ถูกปรับแต่งทางดิจิทัล

สำหรับคำแนะนำเพิ่มเติมเกี่ยวกับองค์ประกอบรูป ท่านสามารถอ่านข้อกำหนดเพิ่มเติมเกี่ยวกับรูปถ่ายได้ที่ **ลิงก์นี้** หากรูปของท่านไม่ต้องตามข้อกำหนดด้านองค์ประกอบเราอาจไม่สามารถดำเนินการเกี่ยวกับการสมัครวีซ่าของท่านได้ เราขอแนะนำให้ผู้สมัครนำรูปถ่ายดิจิทัลที่พิมพ์ออกมาแล้วมาในวันสัมภาษณ์วีซ่าด้วย

เอกสารที่ใช้ในการสมัครวีซ่า:

เจ้าหน้าที่กงสุลจะพิจารณาการสมัครเป็นรายกรณี ไม่มีเอกสารใดสามารถประกันได้ว่าผู้สมัครจะได้รับอนุมัติ (หรือถูกปฏิเสธวีซ่า) เนื่องจากแต่ละกรณีมีความแตกต่างกัน สิ่งที่สามารถแสดงถึงความสัมพันธ์ที่หนักแน่นในกรณีหนึ่งอาจใช้ไม่ได้กับอีกกรณีหนึ่ง เนื่องจากกระบวนการสมัครวีซ่าชั่วคราวมิได้เป็นกระบวนการที่ใช้เอกสารเป็นหลัก ผู้สมัครวีซ่าต้องสามารถแสดงความผูกพันต่อประเทศของตน โดยการแจ้งให้เจ้าหน้าที่กงสุลทราบ ผู้สมัครวีซ่านักเรียน ผู้เข้าร่วมโครงการแลกเปลี่ยน และผู้สมัครวีซ่าประเภททำงานจำเป็นต้องมีเอกสารสนับสนุนเฉพาะ โดยเราขอแนะนำให้ผู้สมัครทุกท่านนำหนังสือเดินทางเล่มเดิมของตนมาด้วย และผู้ปกครองของผู้สมัครวีซ่าที่เป็นผู้เยาว์ควรนำสูติบัตรของบุตรมาด้วย

ทั้งนี้ทางบริษัทฯ ขอแจ้งรายละเอียดต่างๆของเอกสารที่ควรนำติดไปในวันสมัครวีซ่าเพิ่มเติมจากที่ทางสถานทูตกำหนด ดังรายละเอียดดังนี้

- พาสปอร์ตที่ยังไม่หมดอายุ และมีอายุไม่ต่ำกว่า 6 เดือนก่อนวันหมดอายุ **หากมีพาสปอร์ตเล่มเก่าไม่ว่าจะเคยมีวีซ่า อเมริกา, แคนาดา, วีซ่าอื่นๆในกลุ่มประเทศชงเก้น หรือประเทศอื่น ต้องนำไปแสดงด้วยเพื่อเป็นการง่ายต่อการอนุมัติวีซ่า**
- สำเนาทะเบียนบ้าน / สำเนาบัตรประชาชน หรือบัตรข้าราชการ / สำเนาใบเปลี่ยนชื่อ-สกุล / สำเนาทะเบียนสมรส , หย่า / สำเนาสูติบัตร ในกรณีอายุไม่ถึง 20 ปีบริบูรณ์
- หนังสือรับรองการทำงานจากบริษัท (ภาษาอังกฤษ) / สังกัดที่ท่านทำงานอยู่ต้องเป็นภาษาอังกฤษเท่านั้น โดยระบุตำแหน่ง, อัตราเงินเดือนในปัจจุบัน, วันเดือนปีที่เริ่มทำงานกับบริษัทนี้ และช่วงเวลาที่ยังขาดงานเพื่อเดินทางไปท่องเที่ยว หลังจากนั้นจะกลับมาทำงานตามปกติหลังครบกำหนดลา และสลิปเงินเดือนย้อนหลัง 3 เดือน
- กรณีที่เป็นเจ้าของกิจการ ขอสำเนาใบทะเบียนการค้า, ใบทะเบียนพาณิชย์ และหนังสือรับรองบริษัทที่คิดไว้ไม่เกิน 6 เดือน พร้อมวัตถุประสงค์ หรือใบเสียภาษี และหลักฐานการเงินของบริษัท ย้อนหลัง 6 เดือน
- สำเนาสมุดบัญชีเงินฝากย้อนหลัง 6 เดือน ต้องอัปเดตเป็นเดือนปัจจุบัน ควรเลือกเล่มที่มีการเข้าออกของเงินสม่ำเสมอ และมีจำนวนไม่ต่ำกว่า 6 หลัก เพื่อให้เห็นว่ามีความสามารถในการเงินเพียงพอที่จะครอบคลุมกับค่าใช้จ่ายได้อย่างไม่เดือดร้อนเมื่อกลับสู่ภูมิลำเนา ในกรณีที่เดินทางเป็นครอบครัวหากใช้บัญชีใดบัญชีหนึ่งในการยื่นขอวีซ่า ต้องออกหนังสือรับรองค่าใช้จ่ายในครอบครัวด้วย *****สถานทูตไม่รับบัญชีกระแสรายวัน*****
- กรณีที่บริษัทของท่าน เป็นผู้รับผิดชอบค่าใช้จ่ายในการเดินทางให้กับผู้เดินทางทั้งหมด นอกเหนือจากเอกสารข้อ 1-6 แล้วทางบริษัทจะต้องออกจดหมายอีกฉบับเพื่อแสดงความรับผิดชอบต่อค่าใช้จ่าย และการกลับมาทำงานของท่าน โดยระบุชื่อผู้เดินทางและเหตุผลที่จัดการเดินทางนี้ในจดหมายด้วย

- ☑ กรณีที่เป็นนักเรียน นักศึกษาจะต้องมี หนังสือรับรองจากสถาบันการศึกษา (ภาษาอังกฤษ) ตัวจริง
- ☑ กรณีที่เด็กอายุต่ำกว่า 20 ปี เดินทางไปกับ บิดาหรือมารดา ท่านใดท่านหนึ่ง จะต้องทำจดหมายยินยอม โดยที่บิดา, มารดา จะต้องไปยื่นเรื่องแสดงความจำนงในการอนุญาตให้บุตรเดินทางไปกับอีกท่านหนึ่งได้ ณ ที่ว่าการอำเภอหรือเขต โดยมี นายอำเภอ หรือผู้อำนวยการเขตลงลายมือชื่อ และประทับตรารับรองจากทางราชการอย่างถูกต้อง
- ☑ การบิดเบือนข้อเท็จจริงประการใดก็ตาม อาจจะถูกระงับ มิให้เดินทางเข้าประเทศเป็นการถาวร และถึงแม้ว่าท่านจะถูกปฏิเสธ วิชา สถานทูตไม่คืนค่าธรรมเนียมที่ได้ชำระไปแล้ว และหากต้องการขอยื่นคำร้องใหม่ ก็ต้องชำระค่าธรรมเนียมใหม่ทุกครั้ง
- ☑ ทางสถานทูตไม่มีนโยบายในการคืนค่าธรรมเนียมวิชาให้กับผู้ร้องขอ หากท่านไม่ผ่านการพิจารณาวิชาไม่ว่าจะเป็นเหตุผลใดก็ตาม ท่านไม่สามารถเรียกคืนค่าวิชาได้

โปรดทราบ: ระเบียบการเข้าติดต่อแผนกวิชา

ข้อมูลติดต่อ

แผนกกงสุล สถานทูตสหรัฐอเมริกา กรุงเทพมหานคร เลขที่ 95 ถนนวิฑู กรุงเทพมหานคร 10330 ประเทศไทย

ศูนย์ข้อมูลวิชา

เวลาทำการ: วันจันทร์ถึงศุกร์ 8:00 - 20:00 (ยกเว้นวันหยุด)

โทรศัพท์: 02-105-4110 (ในประเทศไทย), (703)-665-7349 (โทรจากสหรัฐอเมริกา)

อีเมล: support-thailand@ustraveldocs.com

กฎระเบียบด้านการรักษาความปลอดภัย

รายการสิ่งของที่ไม่ให้นำเข้ามาภายในสถานทูต และระเบียบในการเข้าสู่สถานทูต



ผู้ติดต่อสถานทูตฯทุกท่านต้องได้รับการตรวจรักษาความปลอดภัยตามขั้นตอนรักษาความปลอดภัยของสถานทูตฯ ท่านสามารถฝากโทรศัพท์มือถือ 1 เครื่อง ไว้กับเจ้าหน้าที่รักษาความปลอดภัยที่หน้าประตู แต่สถานทูตฯและพนักงานรักษาความปลอดภัยจะไม่รับผิดชอบหากเกิดการสูญหายหรือความเสียหายใดๆที่เกิดขึ้นกับโทรศัพท์มือถือของท่านในขณะที่ฝากไว้กับพนักงานรักษาความปลอดภัย ท่านไม่สามารถเข้าไปในสถานทูตฯตามที่นัดหมายไว้ หากนำสิ่งของดังต่อไปนี้มาด้วย

- อุปกรณ์บรรจุแบตเตอรี่หรืออุปกรณ์อิเล็กทรอนิกส์ใดๆ เช่น แท็บเล็ต คอมพิวเตอร์ ไดอารี่แบบดิจิทัล วิทยุติดตัว กล้องถ่ายรูป ดัลบ์เทป แถบบันทึกวีดิทัศน์ ซีดีรอม เครื่องเล่นเอ็มพีสาม แผ่นดิสก์ คอมพิวเตอร์กระเป๋าหิ้ว หรือเครื่องเล่นเพลงขนาดพกพา
- กระเป๋าสะพายหรือกระเป๋าถือสตรีขนาดใหญ่
- กระเป๋าถือและกระเป๋าเดินทางขนาดใหญ่ กระเป๋าสัมภาระขนาดใหญ่ กระเป๋าใส่เอกสารหรือกระเป๋าเสื้อผ้า ผู้สมัครขอวิชาสามารถนำเอกสารที่ใช้ในการขอวิชาใส่ถุงหรือกระเป๋าใส่นั้น
- อาหาร (มีร้านค้าและของว่างจำหน่ายภายในสถานทูตฯ)
- ชองหรือพัสดุที่ปิดผนึก
- บุหรี่ ซิการ์ กล่องไม้ขีด ไฟแช็ค
- วัตถุมีคมทุกชนิด เช่น กรรไกร มีดพก หรือตะไบ
- อาวุธหรือวัตถุใดๆที่มีสารประกอบระเบิด

รายการสิ่งของที่ไม่ให้นำเข้ามาภายในสถานทูตฯไม่ได้จำกัดอยู่เพียงแค่ว่ารายการที่กล่าวมาข้างต้นเท่านั้น สิ่งของประเภทอื่นอาจไม่ได้รับอนุญาตให้นำเข้ามาภายในสถานทูตฯด้วยเช่นกัน ทั้งนี้ขึ้นอยู่กับพิจารณาของพนักงานรักษาความปลอดภัย นอกจากนี้ โทรศัพท์มือถือ 1 เครื่อง สถานทูตฯไม่รับฝากสิ่งของต้องห้ามที่กล่าวมาข้างต้น ท่านต้องฝากเก็บสิ่งของดังกล่าวไว้ที่อื่นก่อนมา

ติดต่อสถานทูตฯ

หลังจากการจองตั๋วและชำระเงินมัดจำแล้ว ทางบริษัทฯ ถือว่าท่านได้ยอมรับในข้อตกลง
และเงื่อนไขที่บริษัทฯ ได้ระบุไว้ข้างต้นทุกประการ